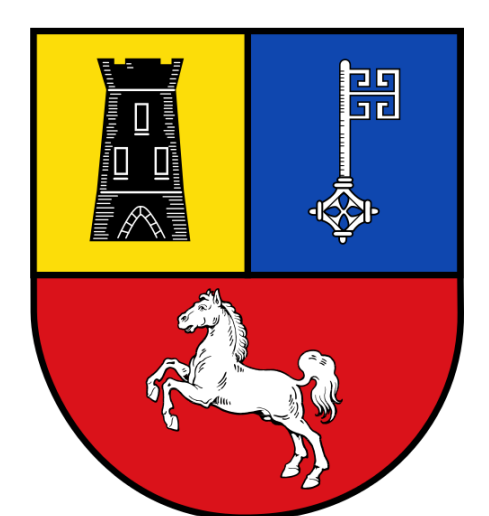


Landschaftsplan Samtgemeinde Oldendorf-Himmelpforten

im Landkreis Stade / Arten und Biotope



Bewertung der Gebiete für Arten und Biotope mit Schutzgütern

Bewertung der Biotoptypen

- Besondere Bedeutung
- Besondere bis allgemeine Bedeutung
- Allgemeine Bedeutung
- Allgemeine bis geringe Bedeutung
- Geringe Bedeutung

Bedeutung für den Arten- und Biotopschutz

- sehr hoch
- hoch
- erhöht

Vorkommen bedeutender geschützter Arten mit Auenbezug

- Fischotter
- Weißstorch

Geschützte Gebiete und Teile von Natur und Landschaft mit Bedeutung für Arten und Biotope

- Geschützte Biotope (§30 BNatSchG)**
- Geschützte Landschaftsbestandteile (§29 BNatSchG)
- Naturschutzgebiete (NSG)
- FFH-Gebiete (im Landkreis)

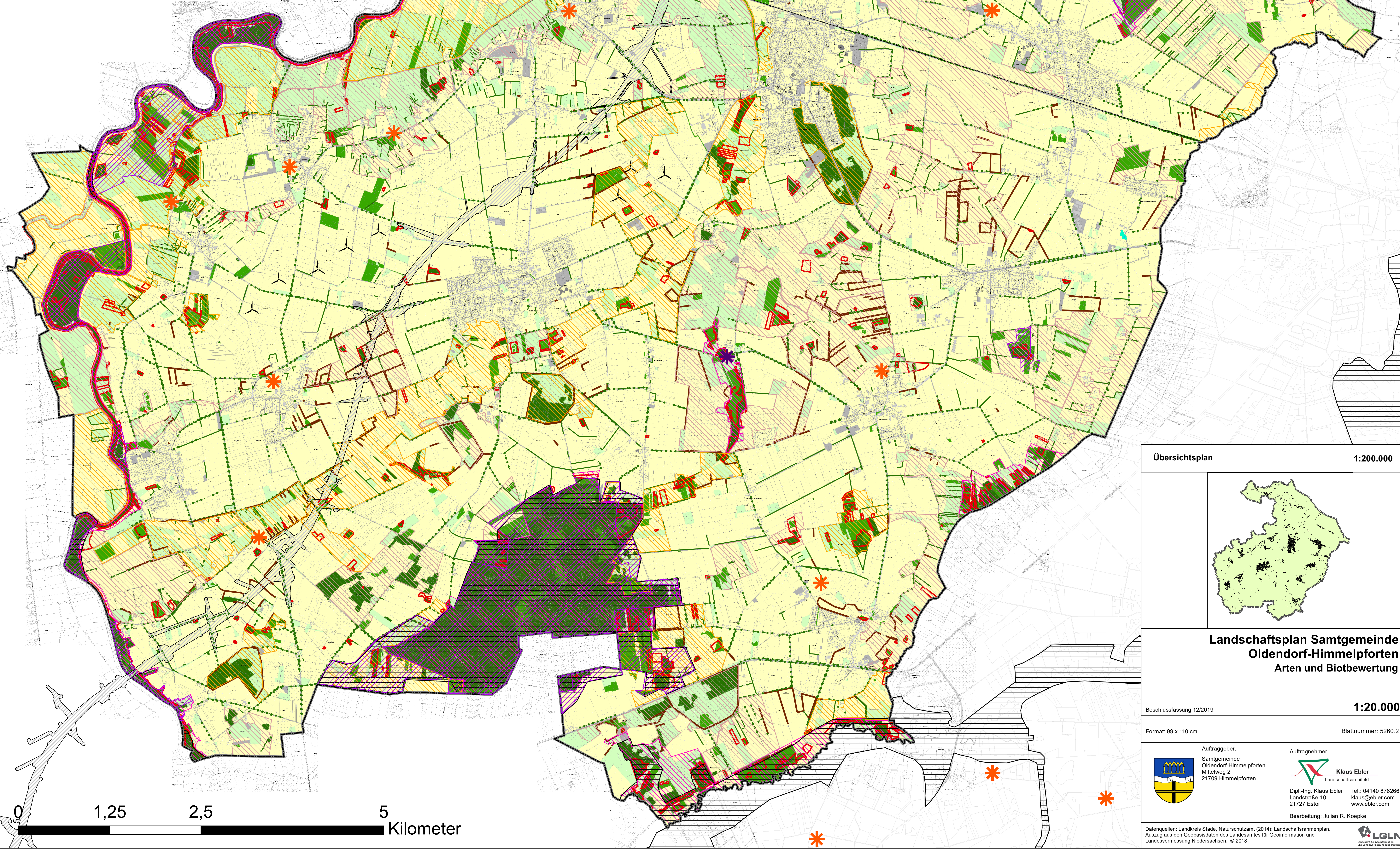
Weitere Teile von Natur und Landschaft mit Bedeutung für Arten und Biotope

- ##### Gehölze
- Wallhecken (§22 NAGBNatSchG)
 - Baumreihen / Alleen
 - Einzellbäume / Baumgruppen
 - Feldhecken
 - Sonstige Gehölzreihen

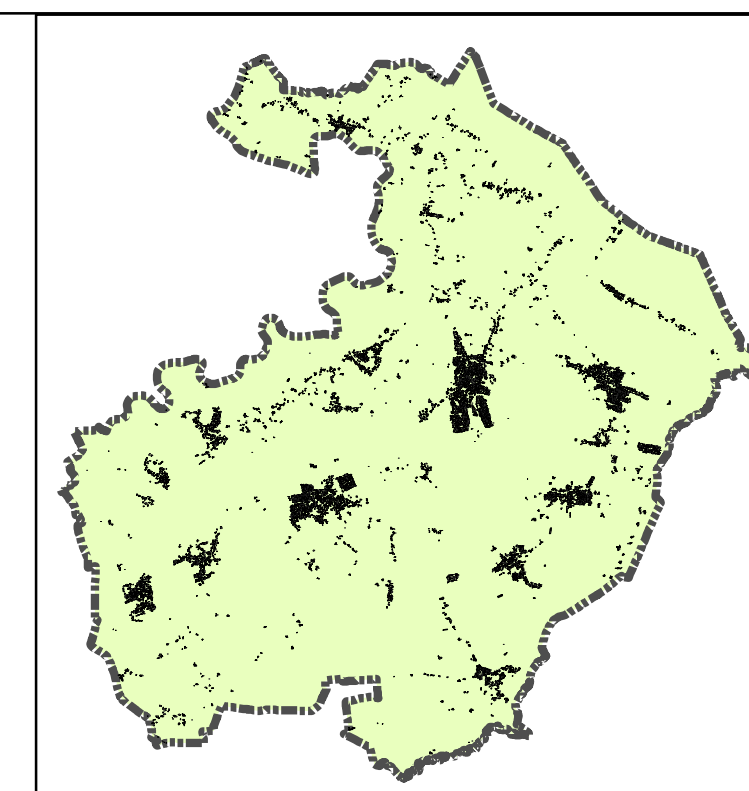
Weitere Elemente und Signaturen

- WEA (teils in Planung)
- Bahntrasse*
- Planungsstrasse BAB20***
- Planungsstrasse BAB26***
- Grenze Samtgemeinde

* Datenquelle: NLWKN / ATKIS
 ** Weitegehend aus Bestand des Landkreises, ungeprüft
 *** Ns-StBv (2019): Planung BA20/2 & BA26, Hannover/Stade




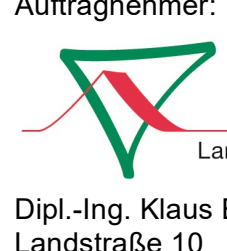
Übersichtsplan 1:200.000



Landschaftsplan Samtgemeinde Oldendorf-Himmelpforten Arten und Biotbewertung

Beschlussfassung 12/2019 1:20.000

Format: 99 x 110 cm Blattnummer: 5260.2

 Auftraggeber: Samtgemeinde Oldendorf-Himmelpforten Mittelweg 2 21709 Himmelpforten	 Auftragnehmer: Klaus Ebler Landschaftsarchitekt Dipl.-Ing. Klaus Ebler Landstraße 10 21727 Estorf Tel.: 04140 878266 klaus@ebler.com www.ebler.com Bearbeitung: Julian R. Koepke
---	---

Datenquellen: Landkreis Stade, Naturschutzamt (2014): Landschaftsrahmenplan. Auszug aus den Geobasisdaten des Landesamtes für Geoinformation und Landesvermessung Niedersachsen, © 2019. 