

So begegnen wir gemeinsam der

Energiekrise!

Herzlich willkommen zur
Informationsveranstaltung

Agenda

1. Die großen Energieversorger vor Ort
2. Energiesparpotenziale der Kommunen
3. Energiesparpotenziale für Private

Das sagen die Energie- versorger vor Ort

ZU GAST: STADTWERKE STADE UND EWE NETZ

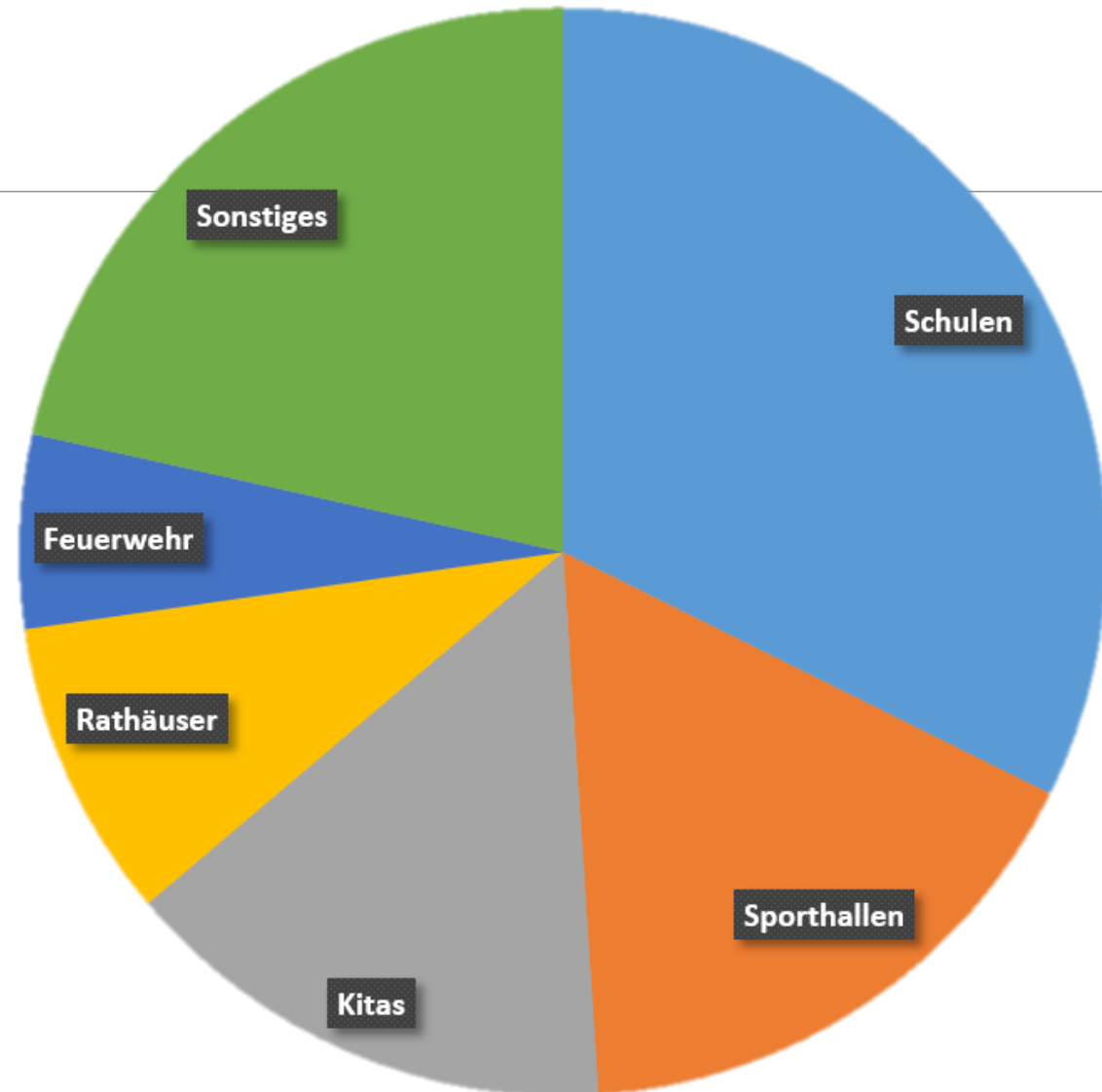
Energiesparmaßnahmen der Kommunen

WELCHE ENERGIESPARPOTENZIALE GIBT ES AUF KOMMUNALER
EBENE?

Ist-Zustand

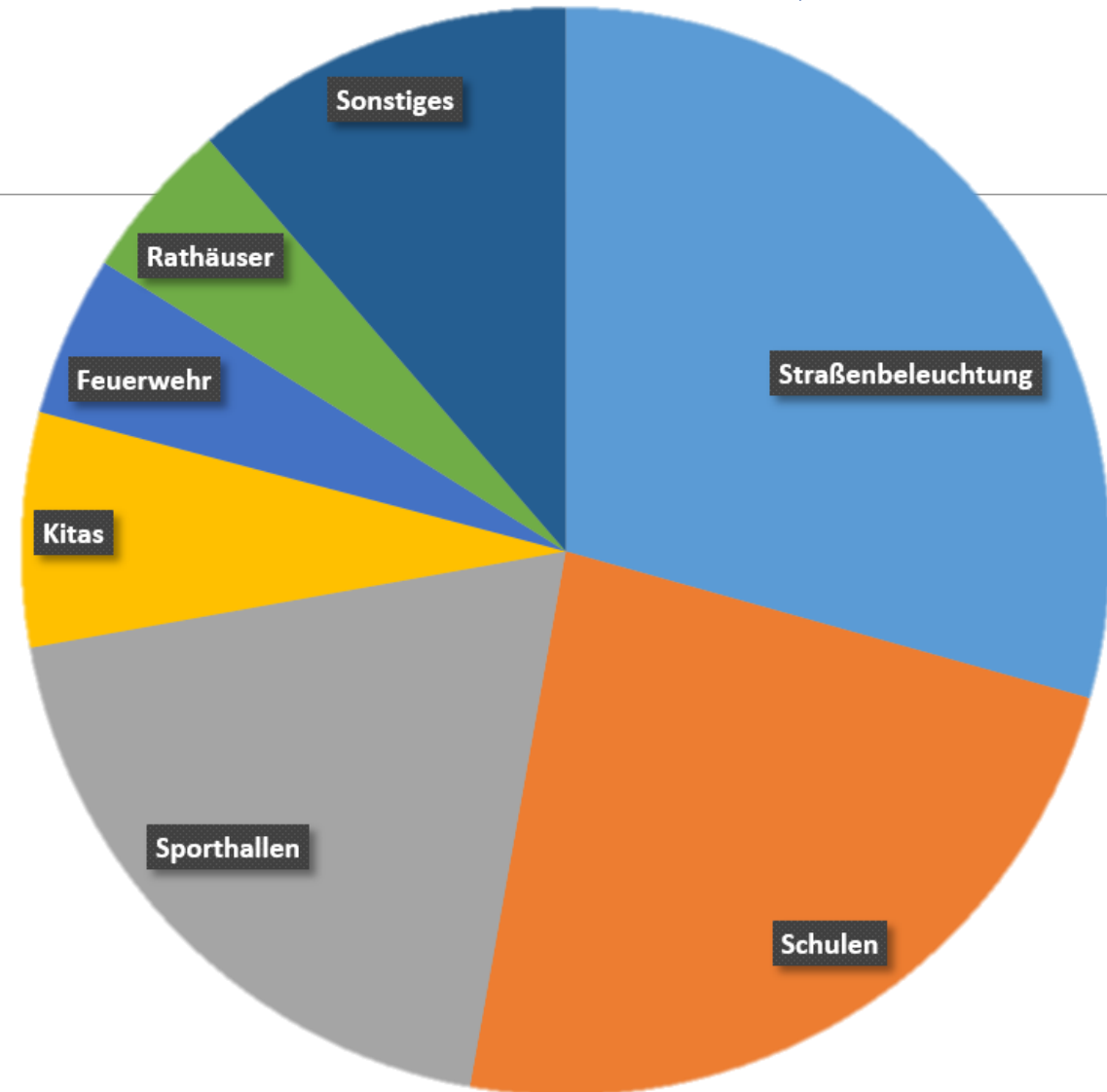
Gasverbrauch

Verbrauchsstelle	Verbrauch
Schulen	111.600 m ³
Sporthallen	57.500 m ³
Kitas	51.300 m ³
Rathäuser	30.800 m ³
Feuerwehr	19.900 m ³
Sonstiges	74.300 m ³

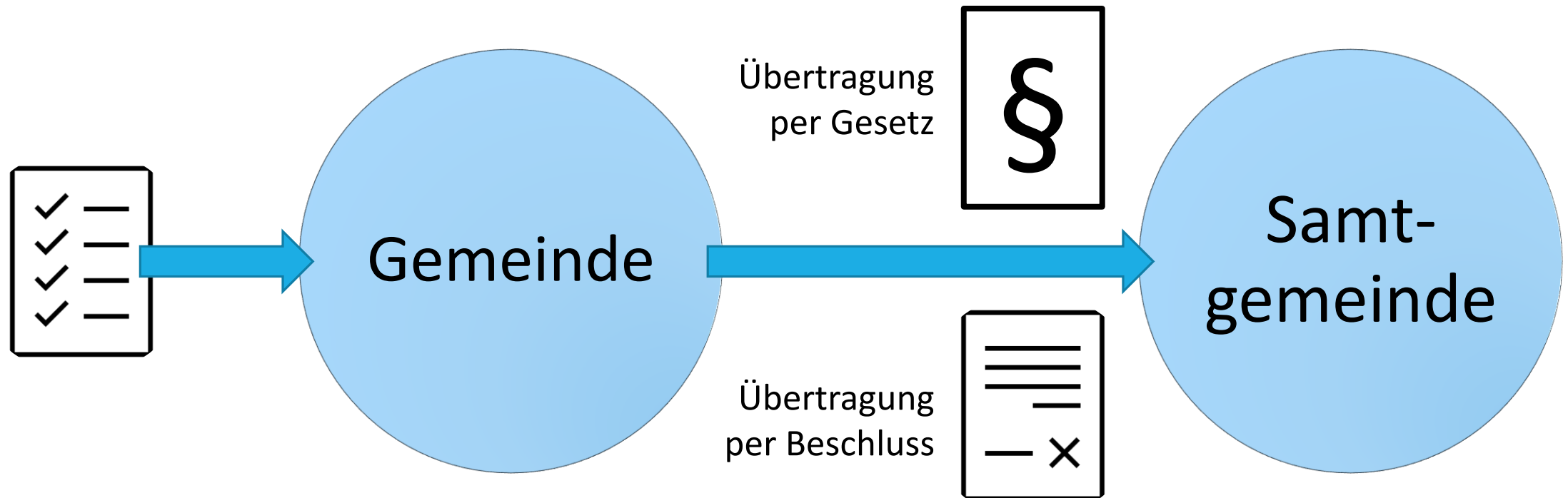


Ist-Zustand Stromverbrauch

Verbrauchsstelle	Verbrauch
Straßenbeleuchtung	302.700 kWh
Schulen	242.100 kWh
Sporthallen	199.400 kWh
Kitas	71.900 kWh
Feuerwehr	49.200 kWh
Rathäuser	48.900 kWh
Sonstiges	117.200 kWh



Aufgabenverteilung der Kommunen



Aufgabenverteilung der Kommunen

Gemeinde

- Kindertagesstätten
- Gemeindebüros
- Dorfgemeinschaftshäuser/-anlagen
- Straßenbeleuchtung
- Außensportanlagen

Samtgemeinde

- Rathaus/Bürgerhaus
- Schulen
- Sporthallen
- Feuerwehren
- Friedhofskapellen
- Jugendhäuser

Durch Verordnung angeordnete Maßnahmen

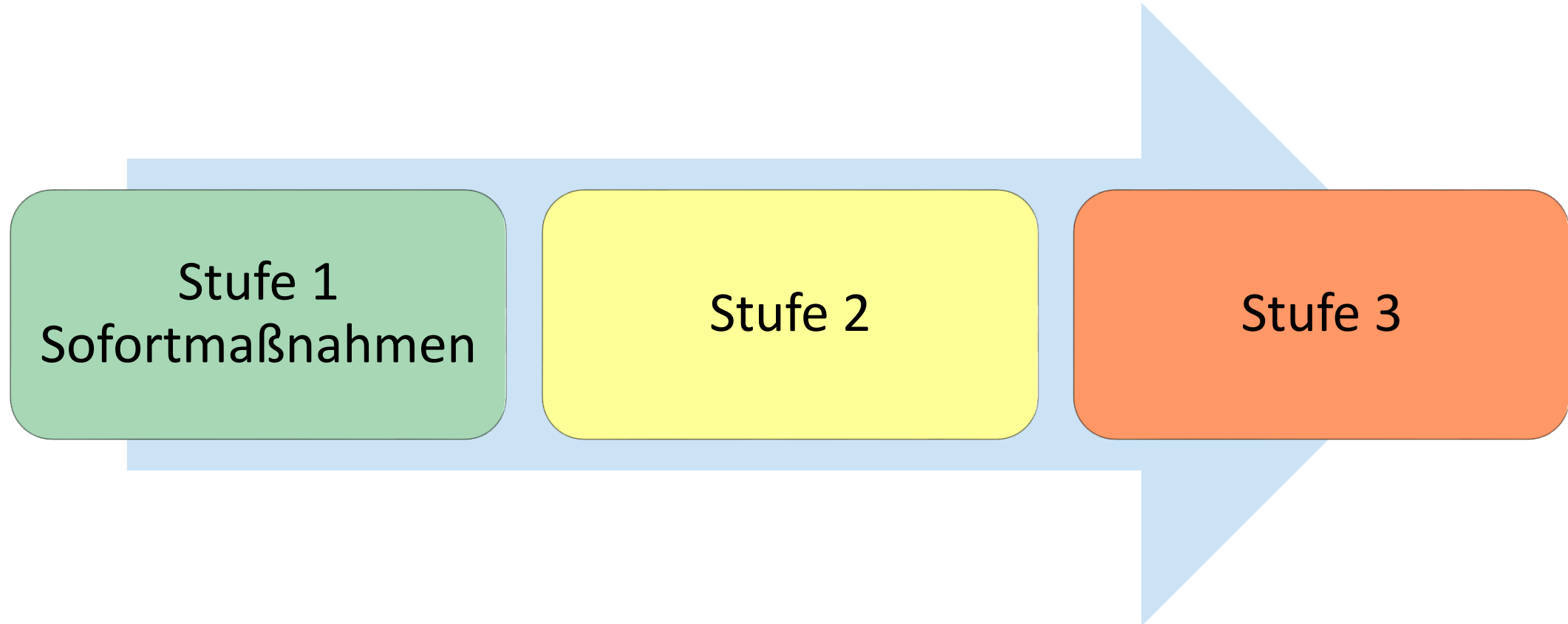
Verordnung vorgestellt am 24.08.2022, gültig ab 01.09.2022:

- Räume in öffentlichen Gebäuden ohne regelmäßigen Aufenthalt sollen nicht mehr geheizt werden
- Arbeitsräume in öffentlichen Gebäuden sollen nur noch auf maximal 19°C geheizt werden
- Kein Warmwasser an Handwaschtischen
- Lediglich Not- und Sicherheitsbeleuchtung an Gebäuden erlaubt

-> Schulen und Kitas sind von den Regelungen ausgenommen!

Energiesparmaßnahmen

Stufenplan



Energiesparmaßnahmen

Stufe 1: Sofortmaßnahmen

Stufe 1



Energiesparmaßnahmen

Stufe 1: Sofortmaßnahmen

Stufe 1

Raumtemperaturen:

- Absenken auf das neu angeordnete Maximum von 19°C, gilt nicht für Schulen und Kindertagesstätten
 - Kontrolle durch analoge Thermometer oder digitale Heizkörperthermostate
- **Problembereiche:**
 - Welche Temperatur soll schlussendlich gewählt werden?
 - Unterscheidung nach Personengruppen (z.B. Kinder und Erwachsene)?

Energiesparmaßnahmen

Stufe 1: Sofortmaßnahmen

Stufe 1

Heizungsanlagen und Warmwasser:

- Wartung und Überprüfung aller Heizungen
- Anpassung der Anlageneinstellungen
- Abschalten von Durchlauferhitzern an Handwaschtischen (sofern möglich)
- Reduzierung der Warmwasserbereitung in Sportstätten
- **Problembereiche:**
 - Unterscheidung nach Personengruppen (z.B. Kinder, Jugendliche und Erwachsene)?
 - Gibt es gesundheitliche Risiken?

Energiesparmaßnahmen

Stufe 1: Sofortmaßnahmen



Stufe 1

Beleuchtung:

- Installation von Bewegungsmeldern (Dämmerungserkennung)
- Weitere Umstellung auf LED-Leuchten
- Verkürzung der Leuchtzeiten von Straßenbeleuchtung
- Verringerung der Außenbeleuchtung öffentlicher Gebäude
- Flutlichter Sportanlagen
- Reduzierung von Weihnachtsbeleuchtung
- **Problembereiche:**
 - Sicherheitsaspekt bei Straßenbeleuchtung
 - Christkindmarkt

Energiesparmaßnahmen

Stufe 1: Sofortmaßnahmen

Stufe 1

Aufklärung:

- Informationsverbreitung über:
 - Flyer
 - Homepage
 - Social-Media
- Folgeveranstaltung
- Merkblätter etc. für bestimmte Bereiche (z.B. Kita, Asyl)

Energiesparmaßnahmen

Stufe 1: Sofortmaßnahmen

Stufe 1

Sonstiges:

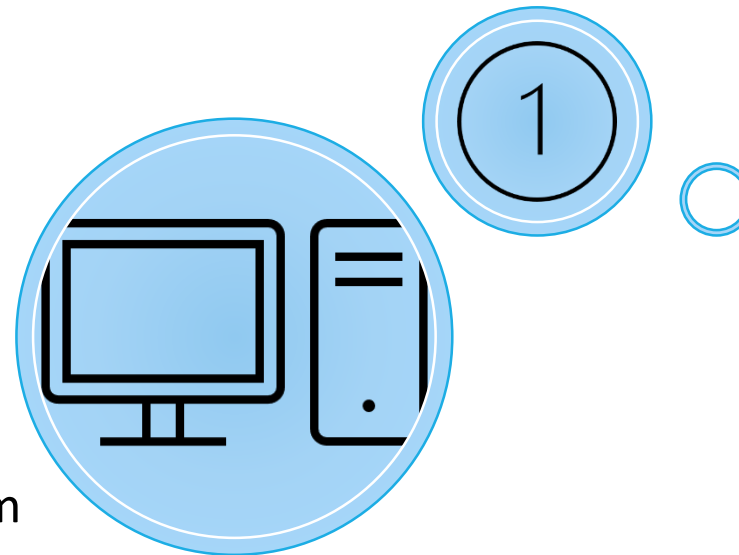
- Abschaltbare Steckdosenleisten installieren
- Reduzierung von Dienstfahrten mit dem Pkw, Anschaffung von Dienst- oder Lastenfahrrädern
- Abschaltung von Zierbrunnen/-fontänen
- Digitalisierung voranbringen

Energiesparmaßnahmen

Stufe 2

Stufe 2

Verstärkung einzelner
Maßnahmen aus Stufe 1



Home-/Mobiloffice im
Rahmen der vorhandenen
Kapazitäten nutzen

Energiesparmaßnahmen

Stufe 2

Stufe 2

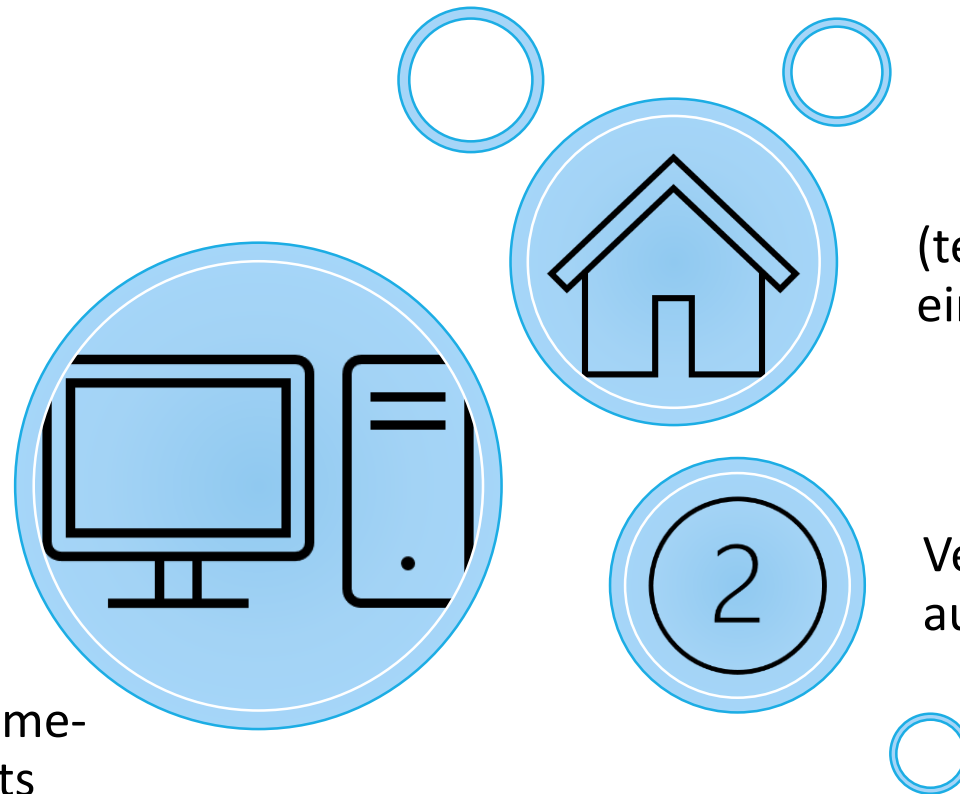
Verstärkung einzelner Maßnahmen aus Stufe 1:

- Staffelung der Maßnahmen:
 - Abschaltung Warmwasser nach Personengruppen (Erwachsene, Jugendliche, Kinder)
 - Stärkere Reduzierung von Straßen- und Weihnachtsbeleuchtung
- **Problembereiche:**
 - Sicherheitsaspekt bei Straßenbeleuchtung
 - Christkindmarkt

Energiesparmaßnahmen

Stufe 2

Stufe 3



Verbesserung des Home-
/Mobiloffice-Angebots

(teilweise) Stilllegung
einzelner Gebäude

Verstärkung der Maßnahmen
aus Stufe 2

Energiesparmaßnahmen

Stufe 3



Stufe 3

Verstärkung einzelner Maßnahmen aus Stufe 2:

- Staffelung der Maßnahmen:
 - Abschaltung Warmwasser nach Personengruppen (Erwachsene, Jugendliche, Kinder)
 - Stärkere Reduzierung von Straßen- und Weihnachtsbeleuchtung
- **Problembereiche:**
 - Sicherheitsaspekt bei Straßenbeleuchtung
 - Christkindmarkt

Energiesparmaßnahmen

Stufe 3

Stufe 3

Verbesserung des Home-/Mobiloffice-Angebots:

- Mehr Mitarbeiter arbeiten von Zuhause
 - Verdichtung der Bürobelegung
 - Noch mehr Räume brauchen nicht länger beheizt werden
 - Überlegung: Reduzierung des Arbeitszeitrahmens
- **Problembereiche:**
 - Pandemie-Entwicklung könnte Verdichtung der Bürobelegung verhindern

Energiesparmaßnahmen

Stufe 3

Stufe 3

Teilweise Stilllegung einzelner Gebäude:

- Einzelne Gebäudeflure (z. B. in Rathäusern) bleiben komplett geschlossen
- Dorfgemeinschaftsanlagen werden in den kalten Monaten nicht genutzt
- Einzelne Sporthallen werden geschlossen -> Bündelung des Sportbetriebs auf weniger Hallen
- Totalschließungen
- **Problembereiche:**
 - Gerechtigkeitsaspekte

Das sind unsere Ziele!

WAS WOLLEN DIE KOMMUNEN IN DER SAMTGEMEINDE
OLDENDORF-HIMMELPFORTEN ERREICHEN?

Energiesparmaßnahmen

Ziele

- Mindestens 15 % Energieeinsparung in allen kommunalen Gebäuden (EU)
 - Mindestens 20 % nach Angaben des Bundes
- Denkanstöße geben und zum Diskutieren einladen
- Große Energieverbraucher genauer beleuchten und energetisch verbessern
- Alltägliches Klima- und Energiebewusstsein schaffen
- In die Zukunft investieren, neben den Sofortmaßnahmen auch Investitionen anstreben (Sanierungen, PV-Anlagen etc.)

Energiesparmaßnahmen für Private

WO KANN JEDER EINZELNE ZUHAUSE, AUF DER ARBEIT, IM ALLTAG
ENERGIE SPAREN?

Durch Verordnung angeordnete Maßnahmen

Verordnung vorgestellt am 24.08.2022, gültig ab 01.09.2022:

- Keine Mindesttemperatur in Mietwohnungen
- Umfangreiche Information von Gas- und Wärmelieferanten
- Keine Beheizung von Schwimm- und Badebecken mit Gas oder Strom aus dem Stromnetz

Im Einzelhandel:

- Ladentüren müssen geschlossen gehalten werden
- Beleuchtung von Werbeanlagen von 22:00 bis 06:00 Uhr untersagt (sofern sie nicht der Gefahrenabwehr dienen)

Energiesparmaßnahmen für Private



Energiesparmaßnahmen für Private

Heizung und Warmwasser:

- Raumtemperaturen reduzieren, insb. in wenig genutzten Räumen (Regulierung z. B. durch digitale Thermostate)
- Heizungen warten und überprüfen lassen
- Nachtabenkung der Heizung überprüfen
- Nachts Rollläden schließen
- Keine Vorhänge, Möbel etc. vor die Heizkörper stellen
- Türen zu geringer temperierten Räumen geschlossen halten
- Stoßlüften statt „Kipp-Lüftung“
- Kurz duschen statt baden, Sparduschköpfe und -Wasserhähne nutzen

Energiesparmaßnahmen für Private

Stromsparen in der Küche:

- Energieeffiziente Geräte nutzen
- Kühlschrank und Tiefkühler richtig temperieren und so kurz wie möglich öffnen
- Gefriertruhe regelmäßig abtauen
- Mit Umluft statt Ober- bzw. Unterhitze backen (geringere Temperatur) und möglichst auf das Vorheizen verzichten
- Deckel und die richtige Topfgröße benutzen
- Geschirrspüler voll befüllen und den Energiesparmodus nutzen

Energiesparmaßnahmen für Private

Stromsparen bei Elektro-Geräten:

- Effiziente Elektrogeräte nutzen
- Abschaltbare Steckdosenleisten nutzen
- Ladekabel nach dem Laden aus der Steckdose ziehen
- Möglichst kleine Bildschirme nutzen, öfter Laptop oder Tablet statt Desktop-PC nutzen
- Energiesparmodus oder Ruhemodus einschalten; am PC nicht zu verwechseln mit dem Bildschirmschoner!
- Bildschirmhelligkeit reduzieren

Energiesparmaßnahmen für Private

Stromsparen beim Waschen:

- Energiesparprogramm nutzen
- Ohne Vorwäsche waschen, in der Regel reicht ein Waschgang völlig aus
- Waschtemperatur absenken
- Waschmaschine voll befüllen
- Wäsche an der Luft trocknen

Energiesparmaßnahmen für Private

Stromsparen bei der Beleuchtung:

- Licht ausschalten, wenn man den Raum verlässt
- Glühlampen durch LED ersetzen
- Solarleuchten für die Außenbeleuchtung nutzen
- kleinere Lampen (z. B. Tischlampen) nutzen, wenn nicht mehr Licht benötigt wird

Energiesparmaßnahmen für Private

Stromsparen bei der Mobilität:

- Autofahrten vermeiden, stattdessen öfter zu Fuß gehen, den ÖPNV oder das Rad nutzen
- Vorausschauend fahren, inkl. Motor ausstellen und Start-/Stopp-Automatik nutzen
- Fahrgemeinschaften bilden
- Reifendruck überprüfen

So können Sie sich weiter informieren!

WO GIBT ES INFOS? WER IST ANSPRECHPARTNER?

Energiesparmaßnahmen

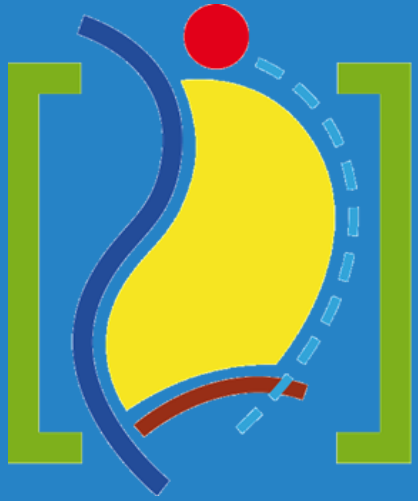
Weitere Informationen

- Professionelle Einzelfallberatung:
 - Klimawerkstatt im Landkreis Stade e.V.
 - Bezirksschornsteinfeger
- Private Recherche:
 - Homepages der örtlichen Versorger
 - Klimaschutz- und Energieagentur Niedersachsen (KEAN)
www.klimaschutz-niedersachsen.de
 - Verbraucherzentrale Niedersachsen
www.verbraucherzentrale-niedersachsen.de

und viele weitere!

Teilen Sie uns Ihre Meinung mit!

WIE STEHEN SIE ZU DEN VORGESTELLTEN MAßNAHMEN?



Die Allesamt-Gemeinde

Oldendorf-Himmelpforten

Kontaktinformationen finden Sie auf unserer Homepage:

www.oldendorf-himmelpforten.de

Jeder einzelne Beitrag zählt!

HELFEN SIE MIT UND SPAREN SIE GEMEINSAM MIT UNS ENERGIE!

So begegnen wir gemeinsam der

Energiekrise!

Vielen Dank für Ihre Aufmerksamkeit!