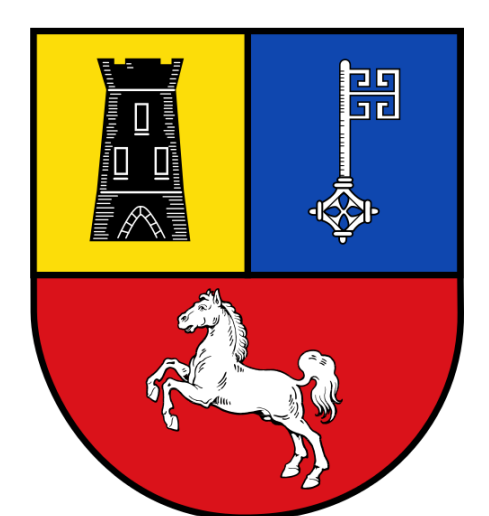


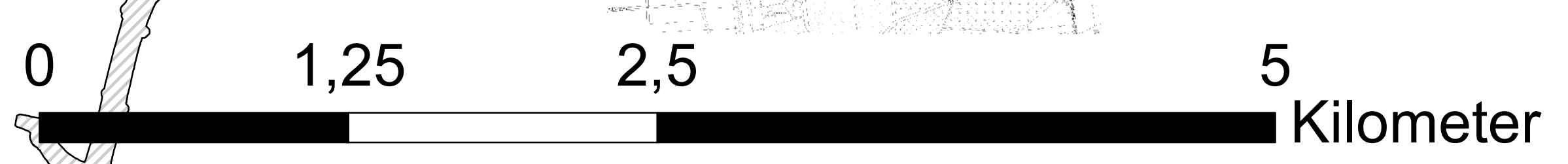
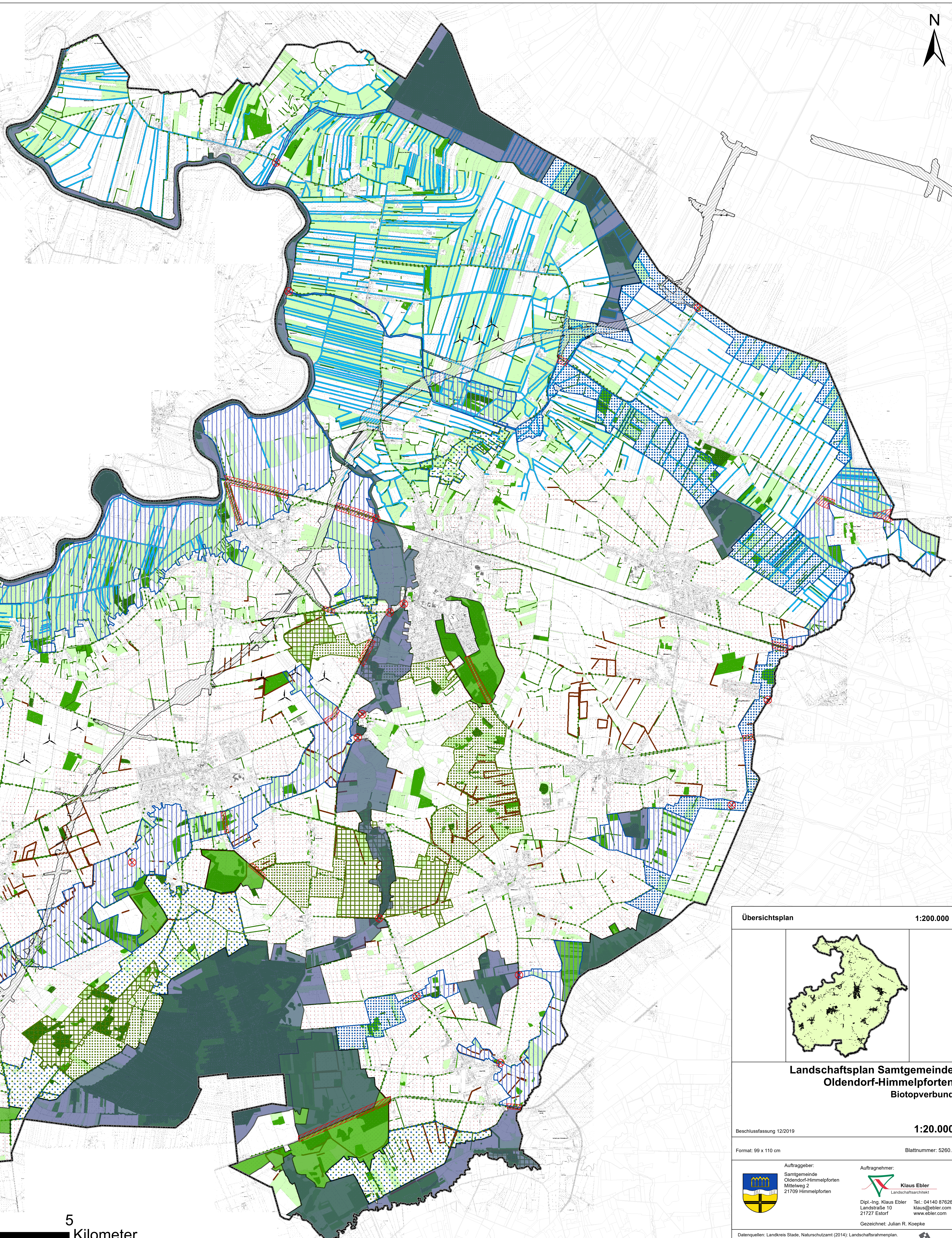
# Landschaftsplan Samtgemeinde Oldendorf-Himmelpforten

## im Landkreis Stade / Biotopverbund

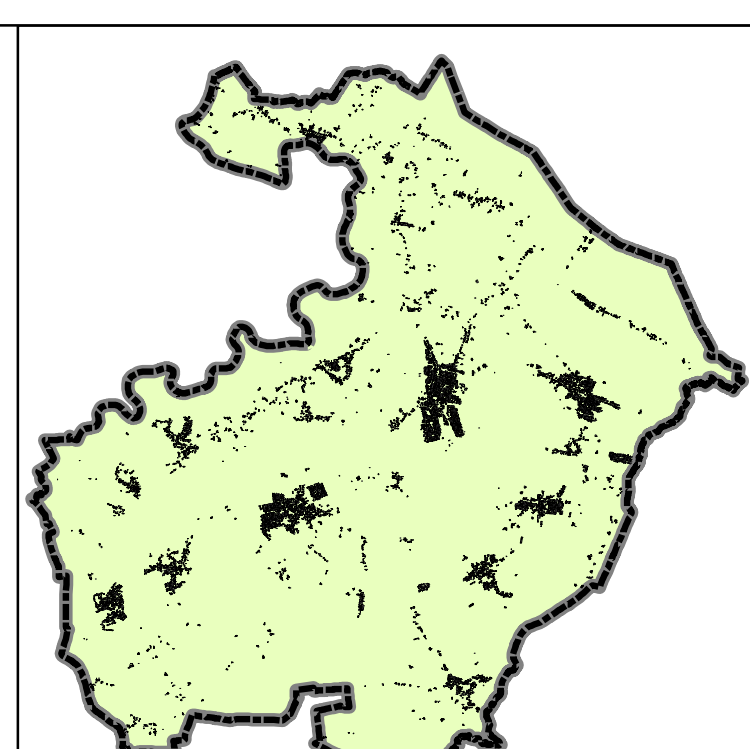


### Biotopbewertung und -verbund

- Bewertung der Biotoptypen mit Bedeutung im Biotopverbund**
- Besondere Bedeutung
  - Besondere bis allgemeine Bedeutung
  - Allgemeine Bedeutung
- Überregionaler Biotopverbund**
- Gebiete mit zentraler Bedeutung für den Feuchtbiotopverbund (FBV = Kerngebiete)
  - Gebiete mit besonderer Bedeutung für den Verbund der zentral bedeutsamen Feuchtbiotopkomplexe (= Verbund- oder Trittsteingebiete)
  - Gebiete mit zentraler Bedeutung für den Waldbiotopverbund (WBV = Kerngebiete)
  - Gebiete mit besonderer Bedeutung für den Verbund der zentral bedeutsamen Waldbiotopkomplexe (= Verbund- oder Trittsteingebiete)
  - geeignete Bereiche zur Schließung größerer Unterbrechungen im Feucht- und Waldbiotopverbund
  - geeignete Bereiche zur Schließung größerer Unterbrechungen im Feuchtbiotopverbund
  - geeignete Bereiche zur Schließung größerer Unterbrechungen im Waldbiotopverbund
- Lokaler Biotopverbund**
- Marschgräben mit Randstreifen
  - Gehölzverbund
  - HBA
  - HB
  - HW
  - HF
  - HP
- Weitere Elemente und Signaturen**
- Punktuelle Störungen im Biotopverbund
  - Flächige Störungen im Biotopverbund
  - WEA (teils in Planung)
  - Bahntrasse\*
  - Planungsstrasse BAB26\*\*
  - Planungsstrasse BAB20\*\*
  - Grenze Samtgemeinde
- \* Landkreis Stade, Planungsamt (2013); Regionales Raumordnungsprogramm.  
\*\* NLSBV (2019); Planung BAB20 & BAB26; Hannover/Stade




**Übersichtsplan** 1:200.000



**Landschaftsplan Samtgemeinde Oldendorf-Himmelpforten Biotopverbund**

Beschlussfassung 12/2019 1:20.000

Format: 99 x 110 cm Blattnummer: 5260.5

<p><b>Auftraggeber:</b> Samtgemeinde Oldendorf-Himmelpforten Mittelweg 2 21709 Himmelpforten</p> 	<p><b>Auftragnehmer:</b> Klaus Ebler Landschaftsarchitekt</p> <p>Dipl.-Ing. Klaus Ebler Landstraße 10 21727 Estorf</p> <p>Tel.: 04140 876266 klaus@ebler.com www.ebler.com</p> <p>Gezeichnet: Julian R. Koepke</p>
----------------------------------------------------------------------------------------------------------------------------------------------------------------------------------------------------	--------------------------------------------------------------------------------------------------------------------------------------------------------------------------------------------------------------------------------------------

Datenquellen: Landkreis Stade, Naturschutzamt (2014); Landschaftsrahmenplan. Auszug aus den Geobasisdaten des Landesamtes für Geoinformation und Landesvermessung Niedersachsen, © 2018

