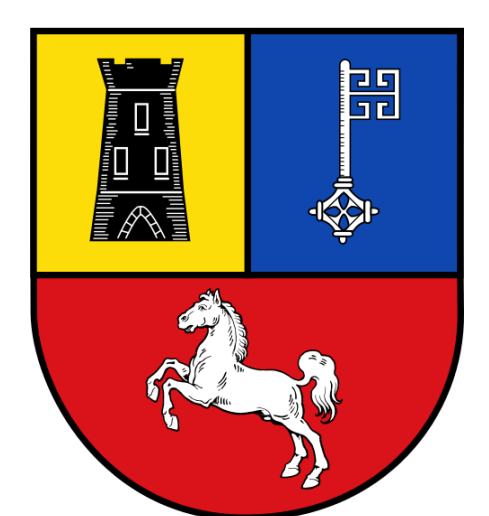


Landschaftsplan Samtgemeinde Oldendorf-Himmelpforten

im Landkreis Stade | Konfliktpotentiale



Konfliktpotentiale, Bestand und Bewertung

Konfliktpotentiale in Änderungsflächen

- Biotop besonderer (bis allgem.) Bedeutung
- Biotop allgemeiner Bedeutung
- Grabenverbund
- Biotopverbund hoher Bedeutung
- Biotopverbund - Bereiche zur Lückenschließung
- Baumreihe, Baumbestand
- Wallhecke
- Feldhecke
- FNP-Flächen zur Neuerrichtung von Anlagen und Bauten

Biotopbestand und -bewertung

- Flussbiotop
- Biotop besonderer Bedeutung
- Biotop besonderer bis allgemeiner Bedeutung
- Biotop allgemeiner Bedeutung
- Baumreihe
- Baumbestand
- Wallhecke
- Feldhecke
- Gehölzpflanzung

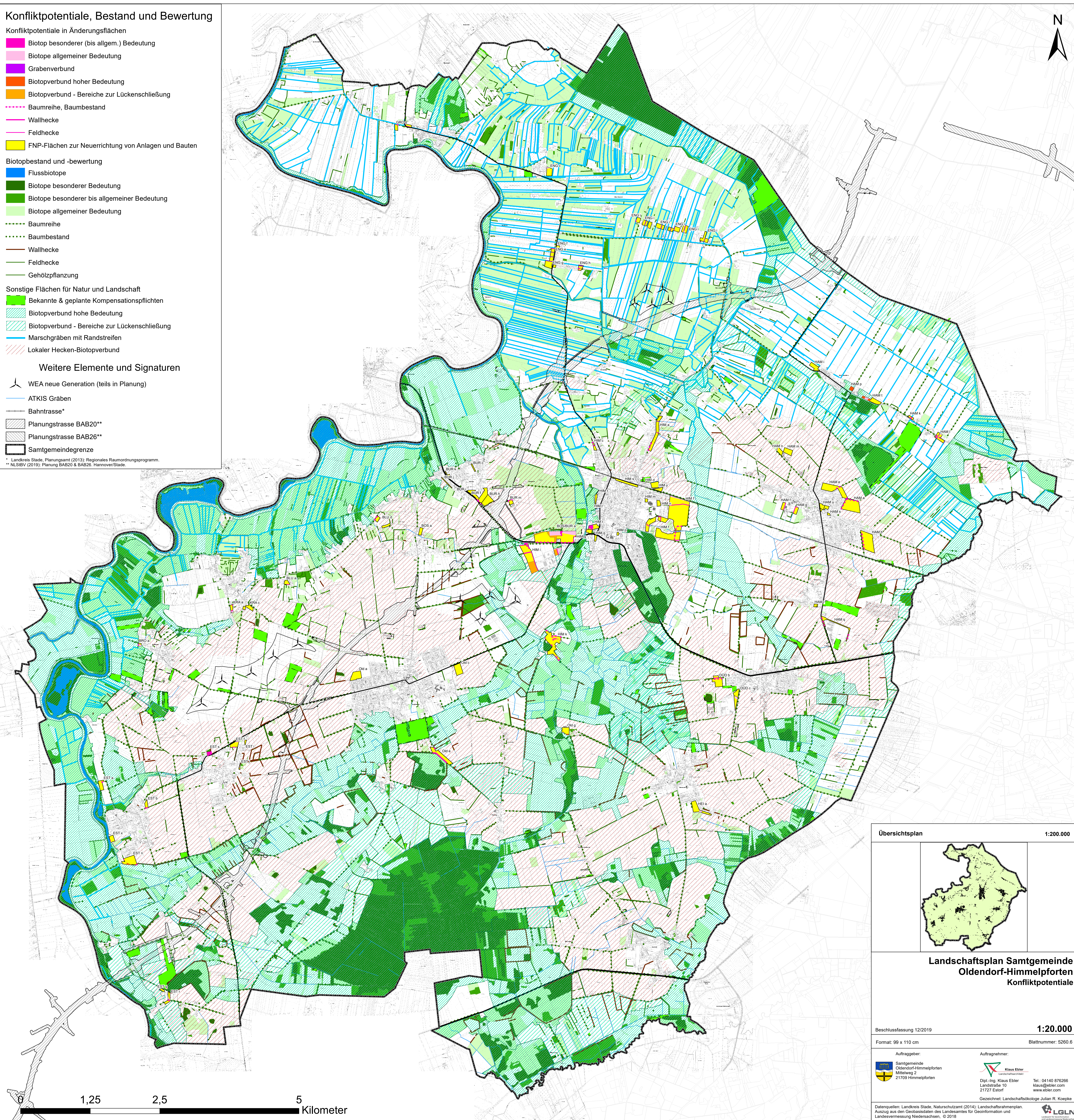
Sonstige Flächen für Natur und Landschaft

- Bekannte & geplante Kompensationspflichten
- Biotopverbund hohe Bedeutung
- Biotopverbund - Bereiche zur Lückenschließung
- Marschgräben mit Randstreifen
- Lokaler Hecken-Biotopverbund

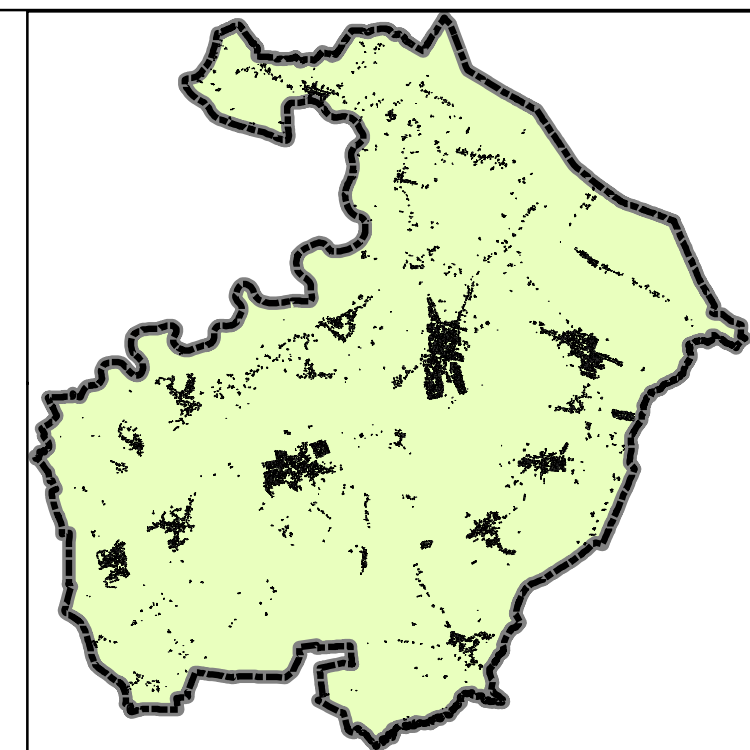
Weitere Elemente und Signaturen

- WEA neue Generation (teils in Planung)
- ATKIS Gräben
- Bahntrasse*
- Planungsstrasse BAB20**
- Planungsstrasse BAB26**
- Samtgemeindegrenze

* Landkreis Stade, Planungsamt (2013); Regionales Raumordnungsprogramm.
 ** NLSfBV (2019); Planung BAB20 & BAB26, Hannover/Stade.





Übersichtsplan 1:200.000



Landschaftsplan Samtgemeinde Oldendorf-Himmelpforten Konfliktpotentiale

Beschlussfassung 12/2019 1:20.000

Format: 99 x 110 cm Blattnummer: 5260.6

 Auftraggeber: Samtgemeinde Oldendorf-Himmelpforten Mittelweg 2 21709 Himmelpforten	 Auftragnehmer: Klaus Ebler Landschaftsplanung Dipl.-Ing. Klaus Ebler Landstraße 10 21727 Estorf Tel.: 04140 876266 klaus@ebler.com www.ebler.com Gezeichnet: Landschaftsökologe Julian R. Koeppke
---	---

Datenquellen: Landkreis Stade, Naturschutzamt (2014); Landschaftsrahmenplan, Auszug aus dem Gebietsplan des Landesamtes für GeoInformation und Landesvermessung Niedersachsen, © 2018

1,25 2,5 5 Kilometer