

Samtgemeinde Oldendorf-Himmelpforten

Erstellung eines Radverkehrskonzeptes

Anlage Pläne

Stand: 06.02.2025

Samtgemeinde Oldendorf-Himmelpforten

Erstellung eines Radverkehrskonzeptes

Anlage Pläne

Stand: 06.02.2025

Auftraggeber: Samtgemeinde Oldendorf-Himmelpforten
Fachbereich III Bauen, Planung und Ordnung

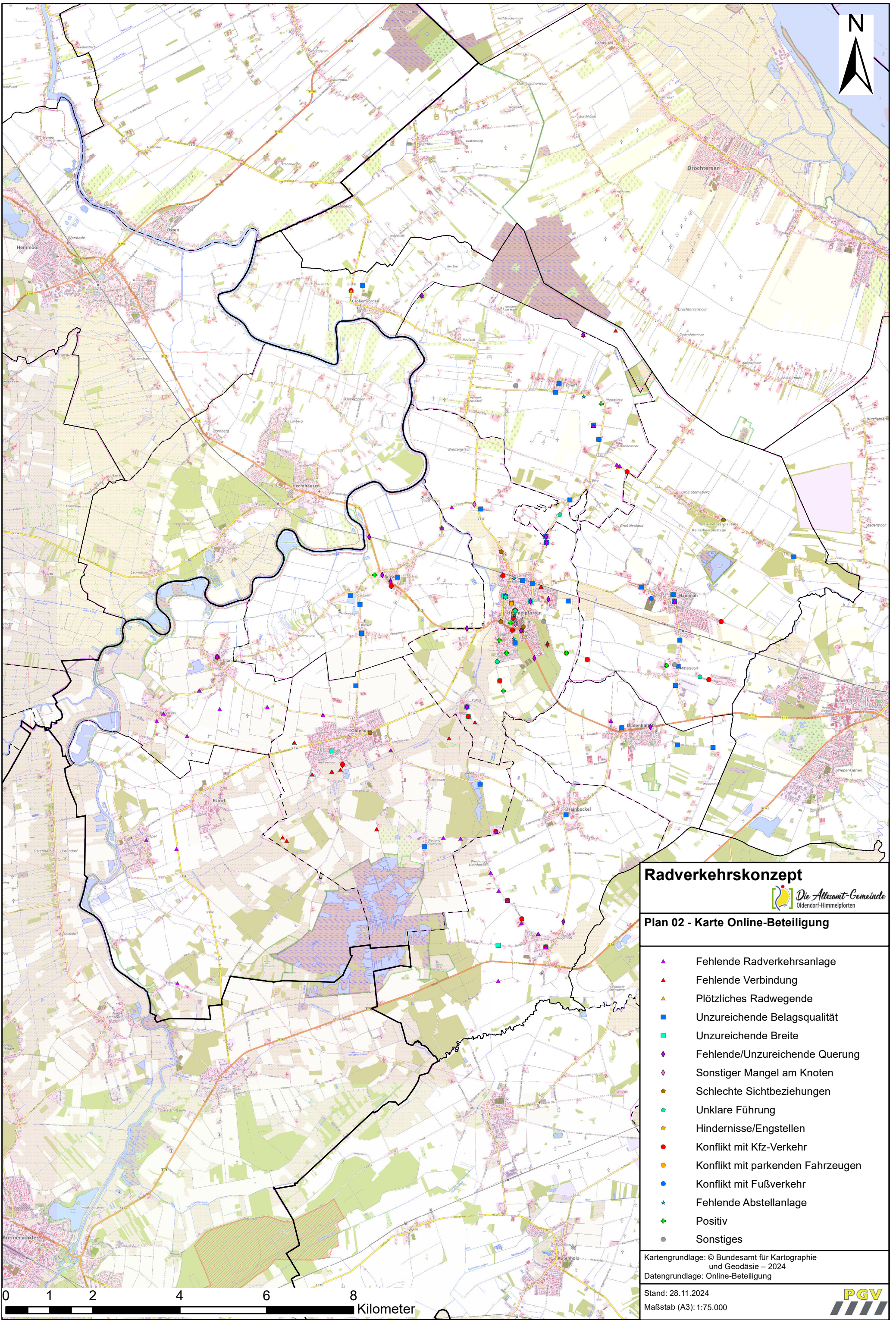
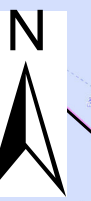
Auftragnehmer: Planungsgemeinschaft Verkehr
PGV Dargel Hildebrandt GbR
Adelheidstraße 9 b
30171 Hannover
Telefon 0511 220 601-87
E-Mail: info@pgv-dargel-hildebrandt.de
www.pgv-dargel-hildebrandt.de

Bearbeitung: Annika Wittkowski
Marvin Uhde
Edzard Hildebrandt

Hannover, im Februar 2025

Inhalt

NR	Titel
01	Mängelmeldungen 1. Workshop
02	Karte Online-Beteiligung (Zeitraum: 25.04. – 31.05.2024)
03	Gemeinden und klassifiziertes Straßennetz
04	Quellen und Ziele
05	Führungsformen im Prüfnetz
06	Belagsarten im Prüfnetz
07	Belagsqualität im Prüfnetz
08	Unfälle mit Radverkehrsbeteiligung 2018 – 2022
09	Radverkehrszielnetz
10	Netzlücken an klassifizierten Straßen
11	Handlungsbedarf – Erforderlichkeit von Radverkehrsanlagen
12	Handlungsbedarf – Sanierungsbedarf
13	Handlungsbedarf – Breiten vorhandener Radverkehrsanlagen
14	Maßnahmen im Radverkehrszielnetz



Radverkehrskonzept



Plan 02 - Karte Online-Beteiligung

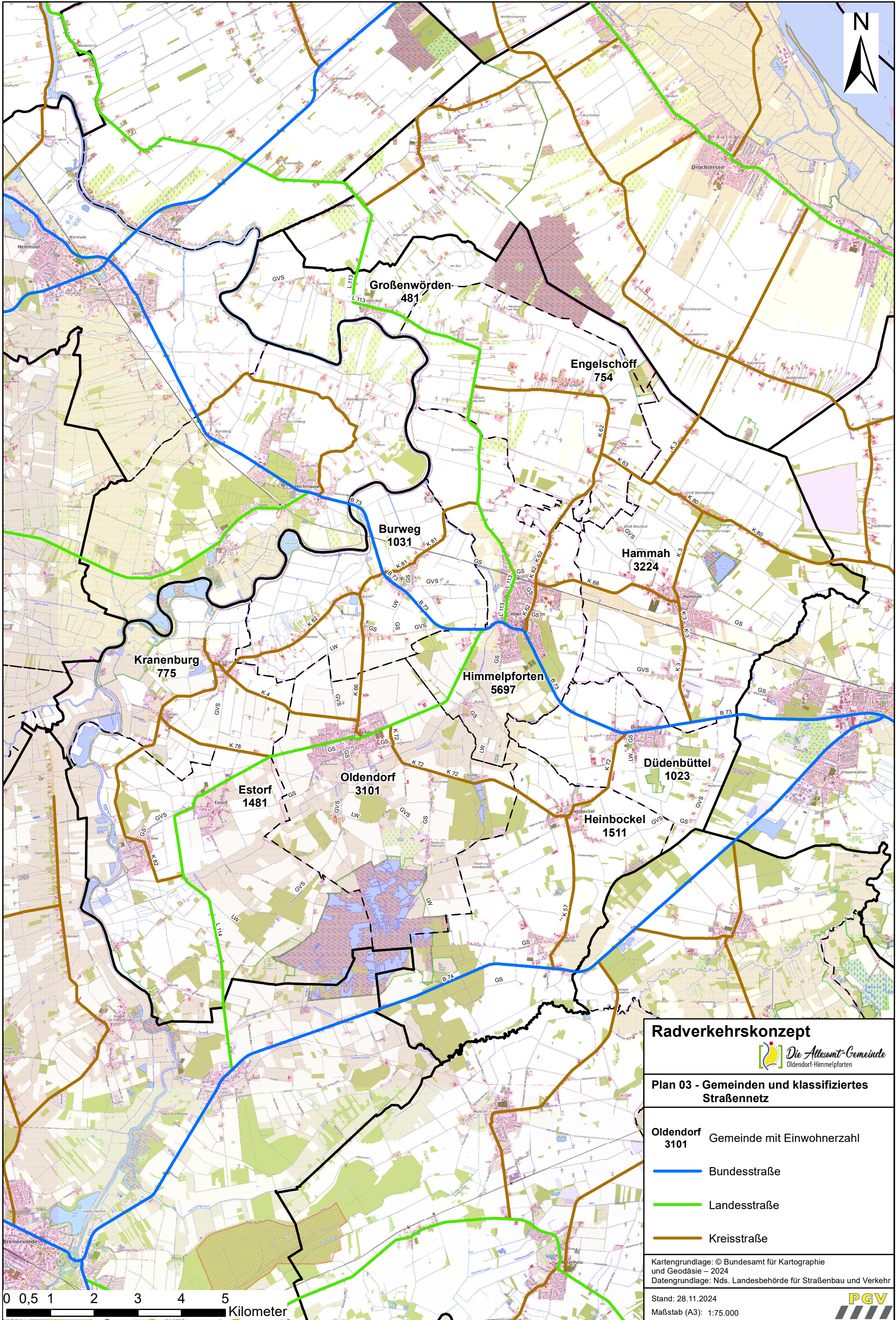
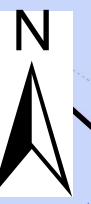
- ▲ Fehlende Radverkehrsanlage
- ▲ Fehlende Verbindung
- ▲ Plötzliches Radwegende
- Unzureichende Belagsqualität
- Unzureichende Breite
- ◆ Fehlende/Unzureichende Querung
- ◆ Sonstiger Mangel am Knoten
- Schlechte Sichtbeziehungen
- Unklare Führung
- Hindernisse/Engstellen
- Konflikt mit Kfz-Verkehr
- Konflikt mit parkenden Fahrzeugen
- Konflikt mit Fußverkehr
- ★ Fehlende Abstellanlage
- Positiv
- Sonstiges

Kartengrundlage: © Bundesamt für Kartographie und Geodäsie – 2024
Datengrundlage: Online-Beteiligung

Stand: 28.11.2024
Maßstab (A3): 1:75.000



0 1 2 4 6 8 Kilometer



Radverkehrskonzept

 Die Altesamt-Gemeinde
Oldendorf-Himmelpforten

Plan 03 - Gemeinden und klassifiziertes Straßennetz

Oldendorf 3101 Gemeinde mit Einwohnerzahl

 Bundesstraße

 Landesstraße

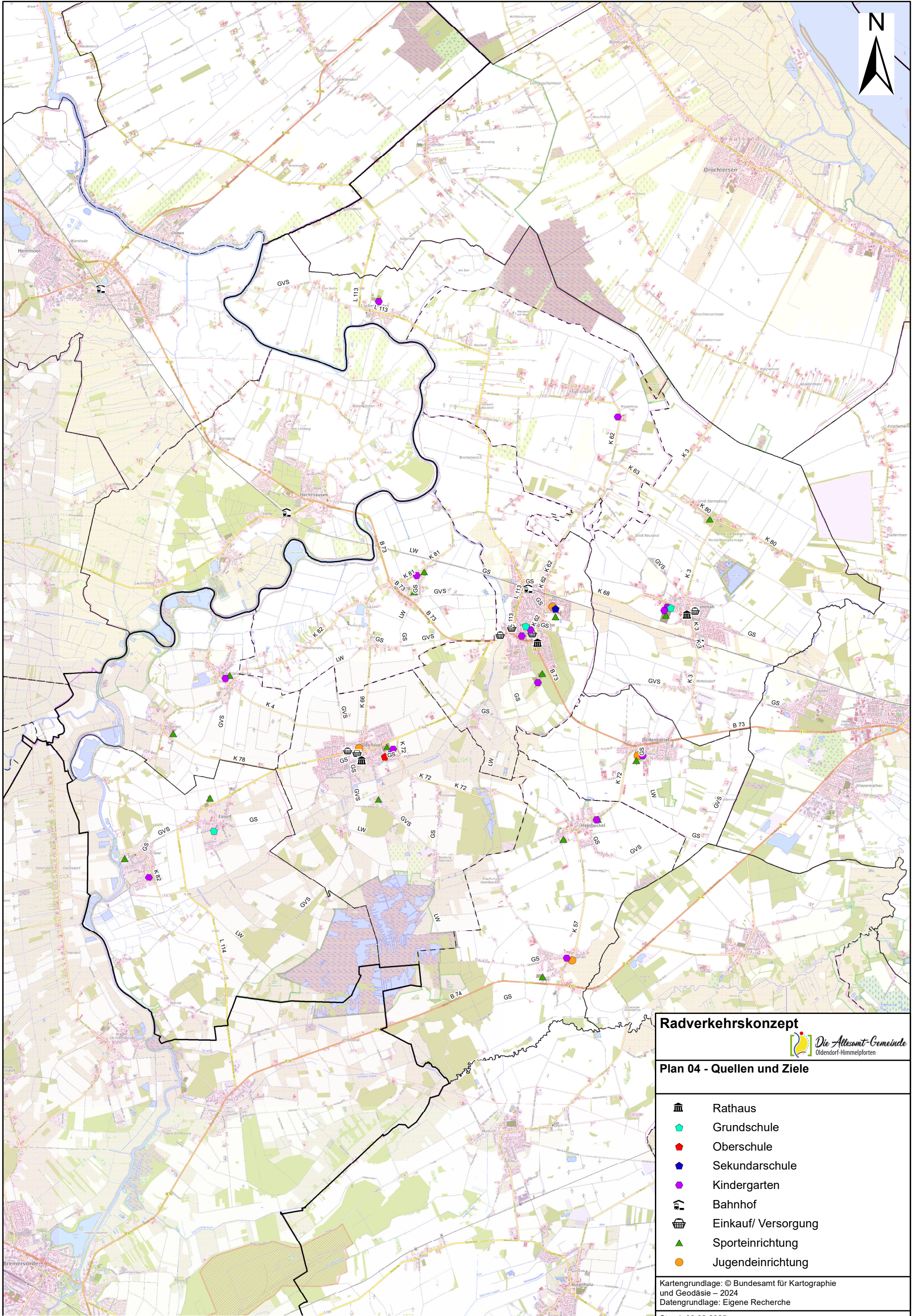
 Kreisstraße

Kartengrundlage: © Bundesamt für Kartographie und Geodäsie – 2024
Datengrundlage: Nds. Landesbehörde für Straßenbau und Verkehr

Stand: 28.11.2024

Maßstab (A3): 1:75.000





Radverkehrskonzept



Plan 04 - Quellen und Ziele

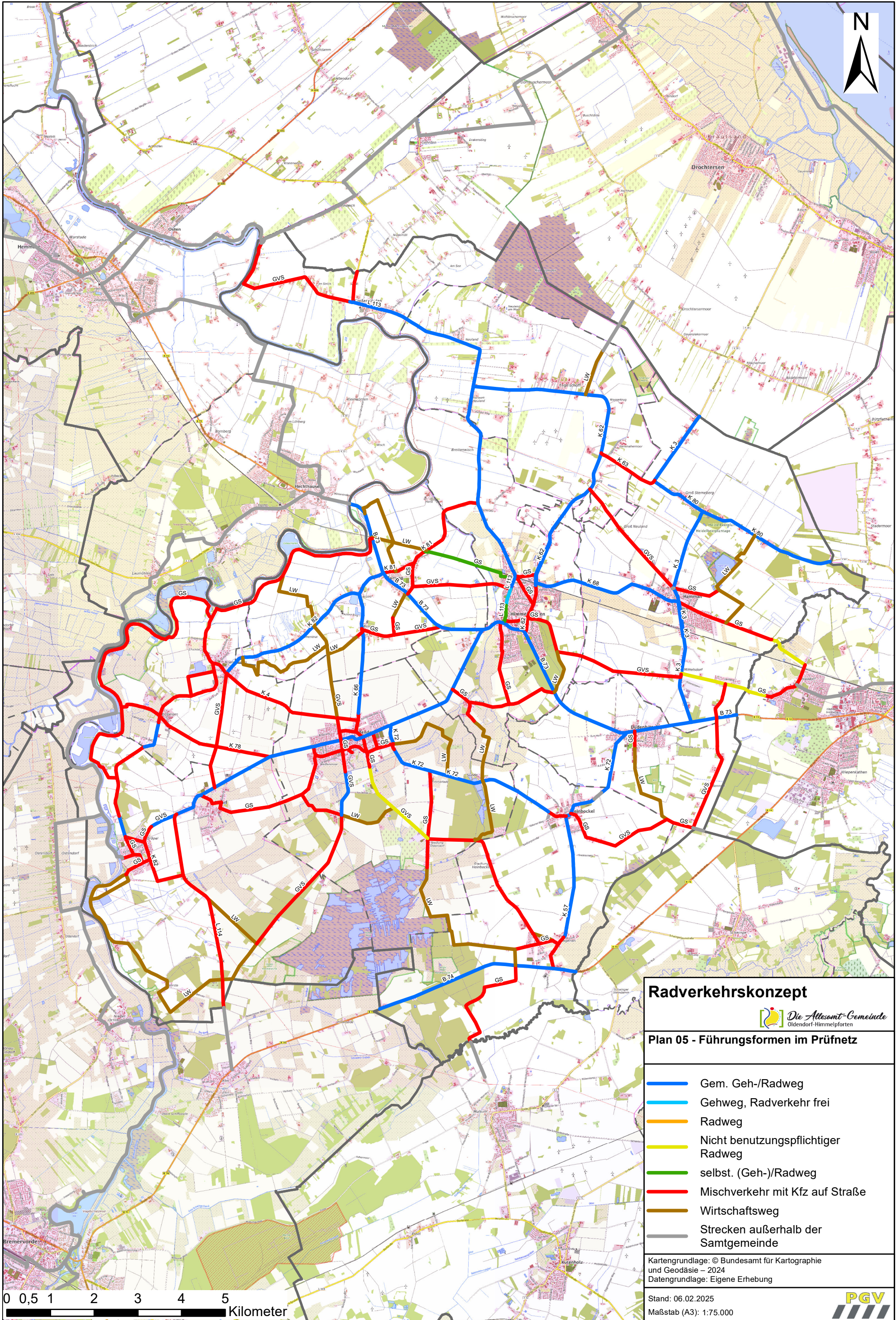
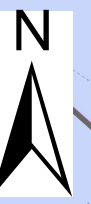
-  Rathaus
-  Grundschule
-  Oberschule
-  Sekundarschule
-  Kindergarten
-  Bahnhof
-  Einkauf/ Versorgung
-  Sporteinrichtung
-  Jugendeinrichtung

Kartengrundlage: © Bundesamt für Kartographie und Geodäsie – 2024
Datengrundlage: Eigene Recherche

Stand: 06.02.2025
Maßstab: 1:75.000

0 1 2 4 6 8 Kilometer













Radverkehrskonzept



Plan 05 - Führungsformen im Prüfnetz

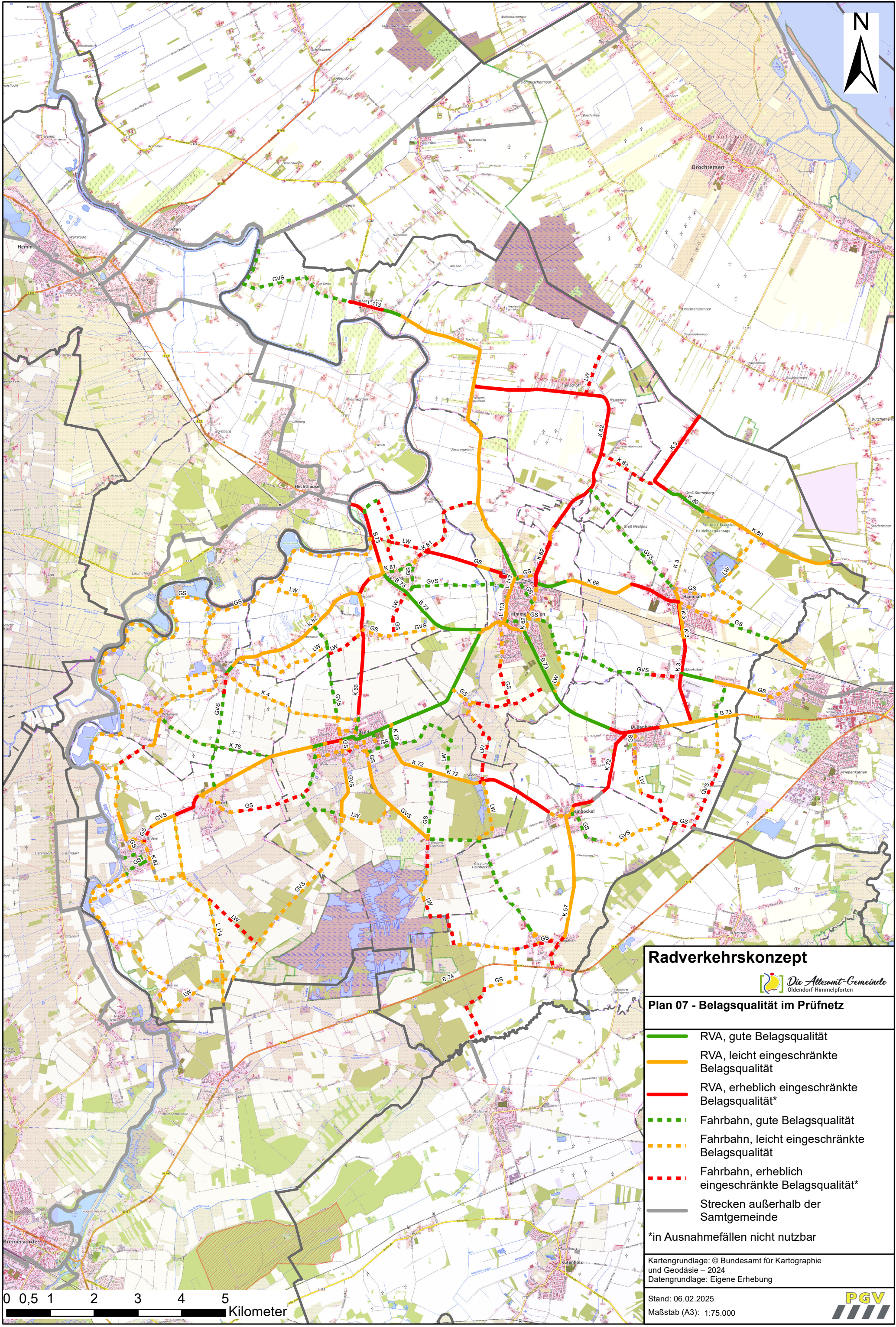
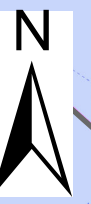
-  Gem. Geh-/Radweg
-  Gehweg, Radverkehr frei
-  Radweg
-  Nicht benutzungspflichtiger Radweg
-  selbst. (Geh-)/Radweg
-  Mischverkehr mit Kfz auf Straße
-  Wirtschaftsweg
-  Strecken außerhalb der Samtgemeinde

Kartengrundlage: © Bundesamt für Kartographie und Geodäsie – 2024
Datengrundlage: Eigene Erhebung

Stand: 06.02.2025
Maßstab (A3): 1:75.000










0 0,5 1 2 3 4 5 Kilometer



Radverkehrskonzept



Plan 07 - Belagsqualität im Prüfnetz

-  RVA, gute Belagsqualität
-  RVA, leicht eingeschränkte Belagsqualität
-  RVA, erheblich eingeschränkte Belagsqualität*
-  Fahrbahn, gute Belagsqualität
-  Fahrbahn, leicht eingeschränkte Belagsqualität
-  Fahrbahn, erheblich eingeschränkte Belagsqualität*
-  Strecken außerhalb der Samtgemeinde

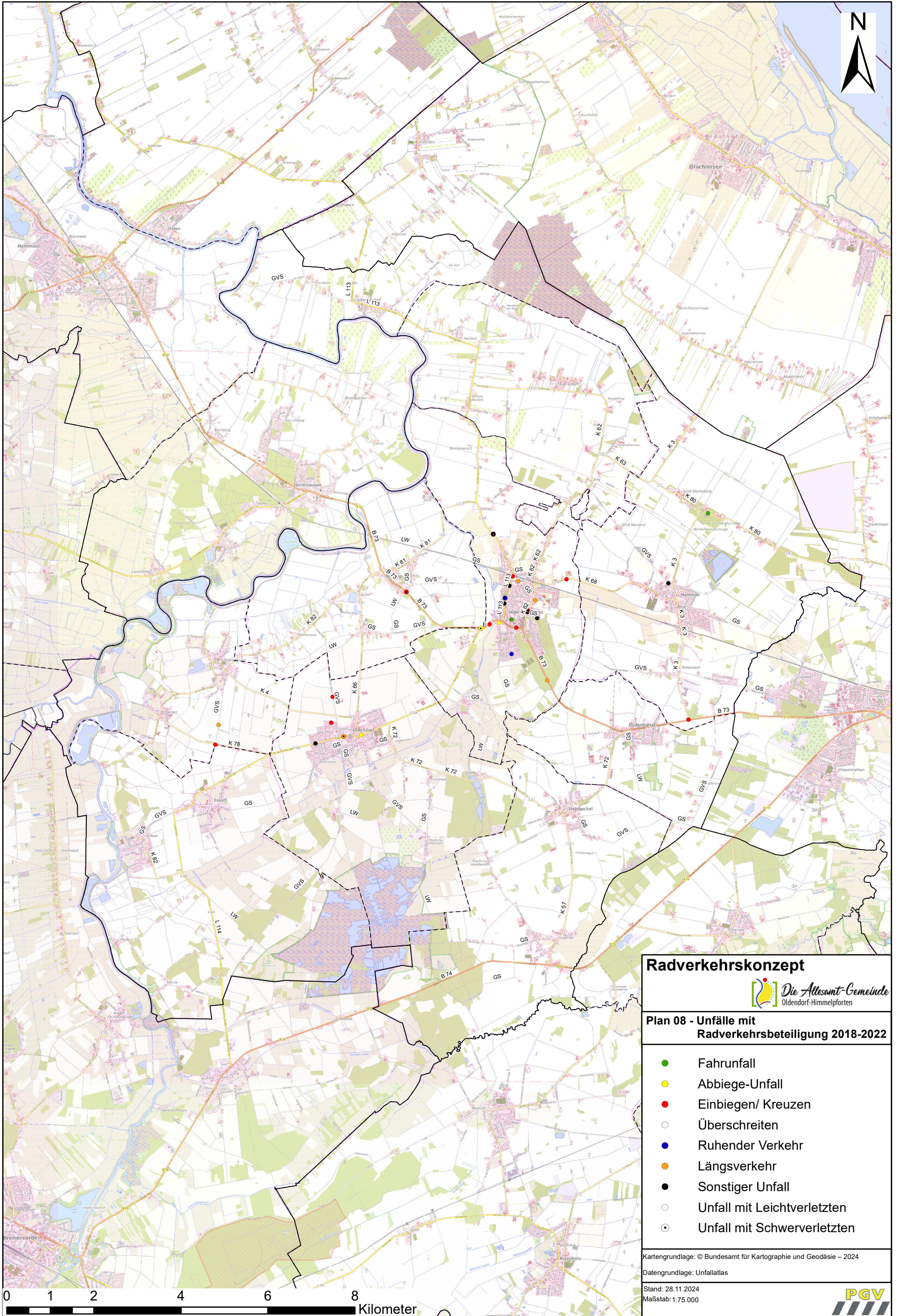
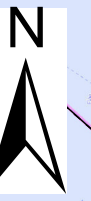
*in Ausnahmefällen nicht nutzbar

Kartengrundlage: © Bundesamt für Kartographie und Geodäsie - 2024
Datengrundlage: Eigene Erhebung

Stand: 06.02.2025
Maßstab (A3): 1:75.000



0 0,5 1 2 3 4 5 Kilometer



Radverkehrskonzept

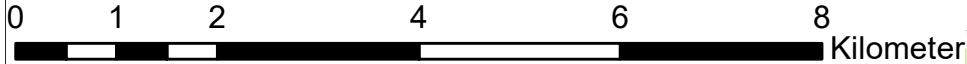


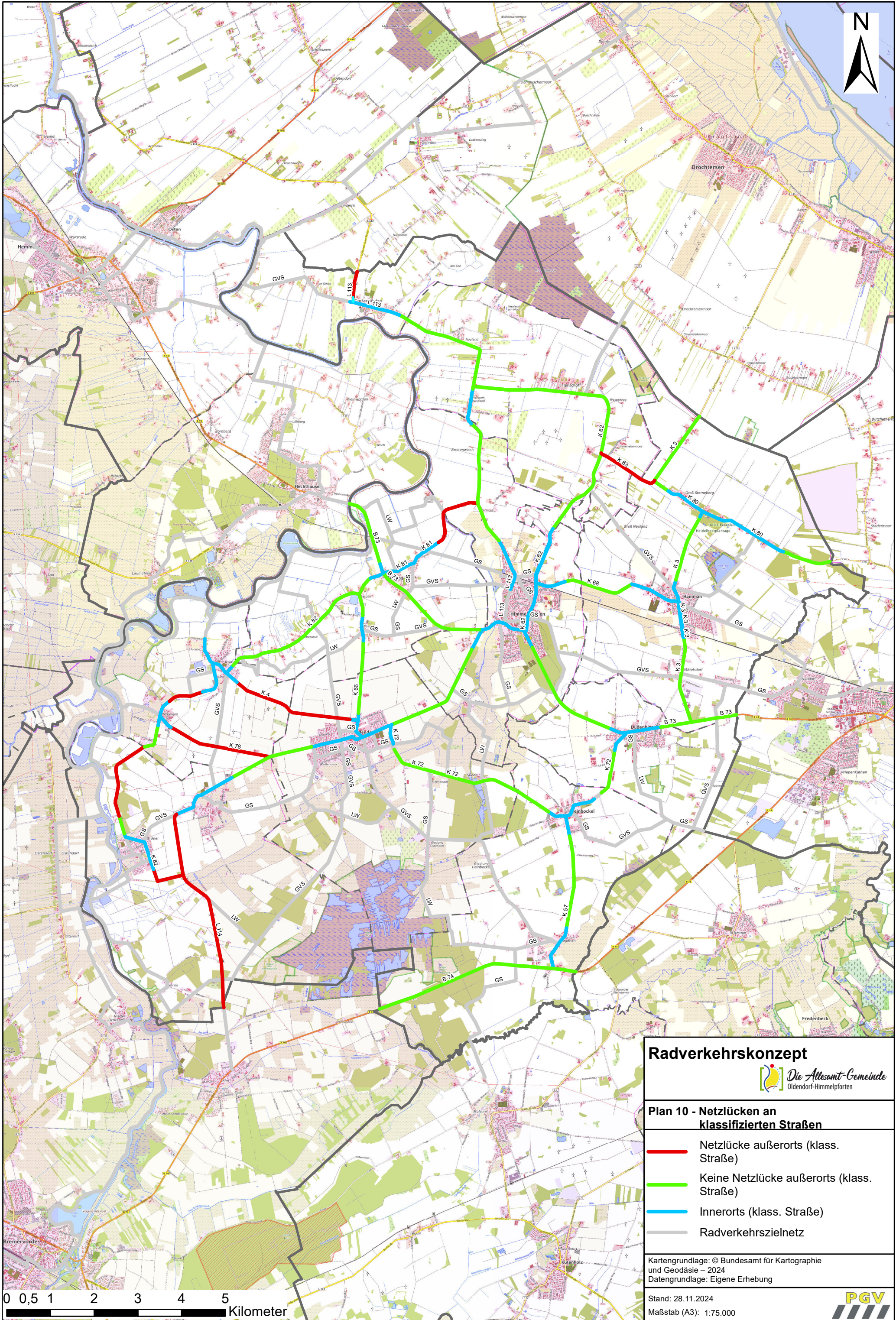
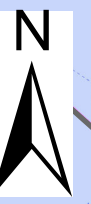
Plan 08 - Unfälle mit Radverkehrsbeteiligung 2018-2022

- Fahrerunfall
- Abbiege-Unfall
- Einbiegen/ Kreuzen
- Überschreiten
- Ruhender Verkehr
- Längsverkehr
- Sonstiger Unfall
- Unfall mit Leichtverletzten
- Unfall mit Schwerverletzten

Kartengrundlage: © Bundesamt für Kartographie und Geodäsie – 2024
Datengrundlage: Unfallatlas





Stand: 28.11.2024
Maßstab: 1:75.000





Radverkehrskonzept



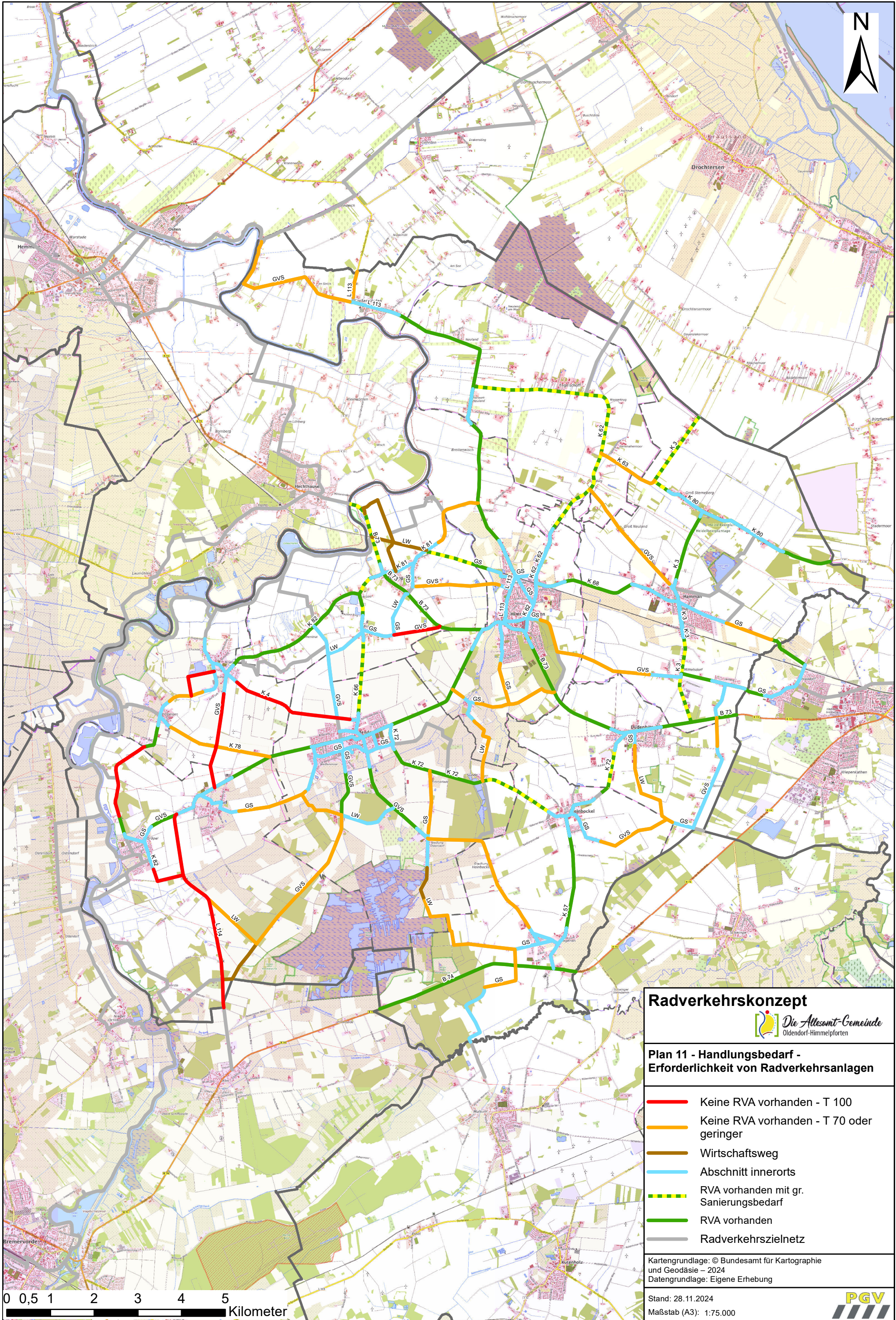
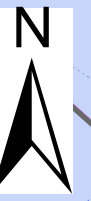
- Plan 10 - Netzlücken an klassifizierten Straßen**
-  Netzlücke außerorts (klass. Straße)
 -  Keine Netzlücke außerorts (klass. Straße)
 -  Innerorts (klass. Straße)
 -  Radverkehrszielnetz

Kartengrundlage: © Bundesamt für Kartographie und Geodäsie – 2024
Datengrundlage: Eigene Erhebung

Stand: 28.11.2024
Maßstab (A3): 1:75.000




0 0,5 1 2 3 4 5 Kilometer



Radverkehrskonzept



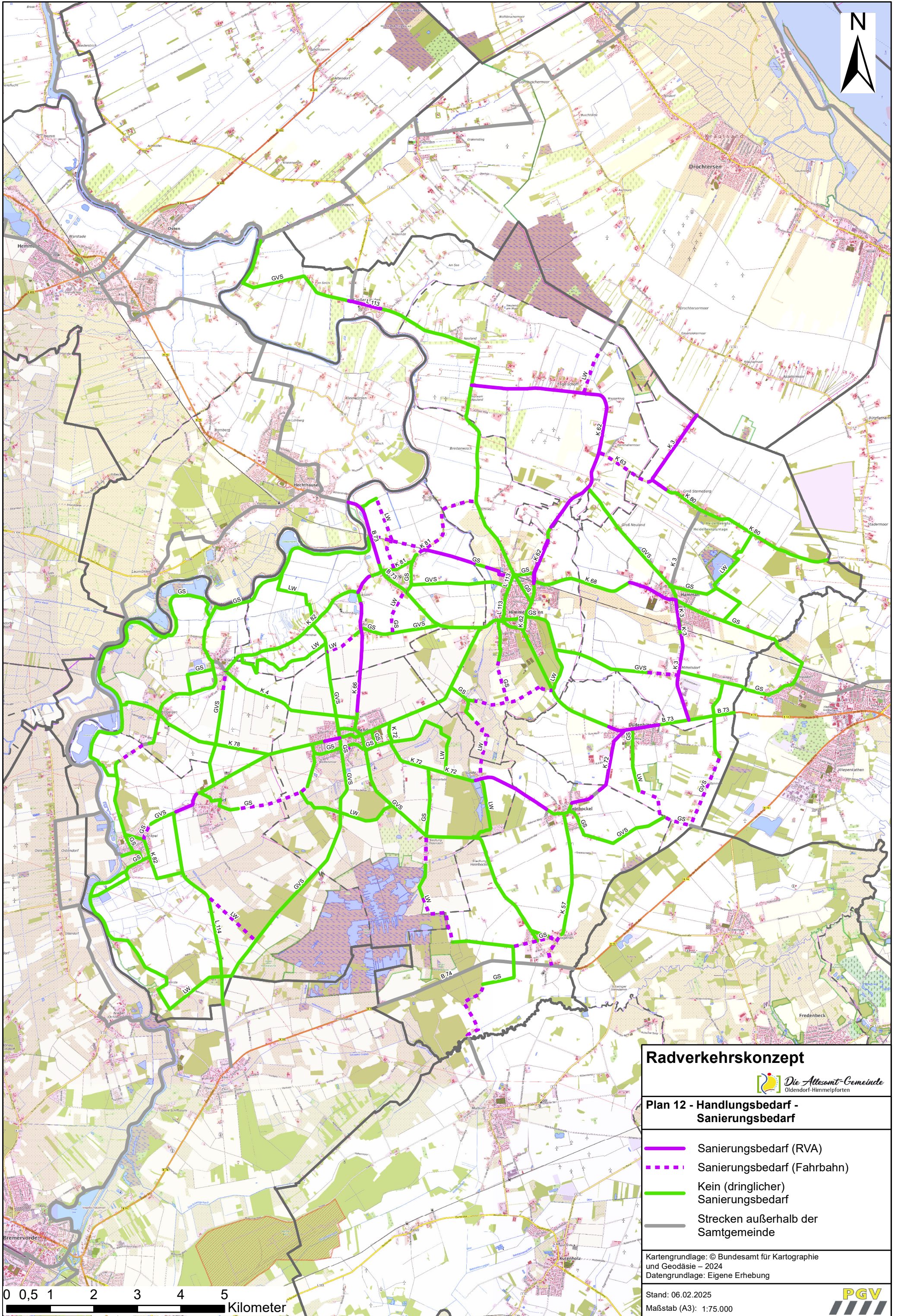
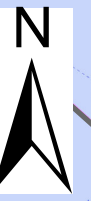
Plan 11 - Handlungsbedarf - Erforderlichkeit von Radverkehrsanlagen

-  Keine RVA vorhanden - T 100
-  Keine RVA vorhanden - T 70 oder geringer
-  Wirtschaftsweg
-  Abschnitt innerorts
-  RVA vorhanden mit gr. Sanierungsbedarf
-  RVA vorhanden
-  Radverkehrszielnetz

Kartengrundlage: © Bundesamt für Kartographie und Geodäsie – 2024
Datengrundlage: Eigene Erhebung

Stand: 28.11.2024
Maßstab (A3): 1:75.000









Radverkehrskonzept



Plan 12 - Handlungsbedarf - Sanierungsbedarf

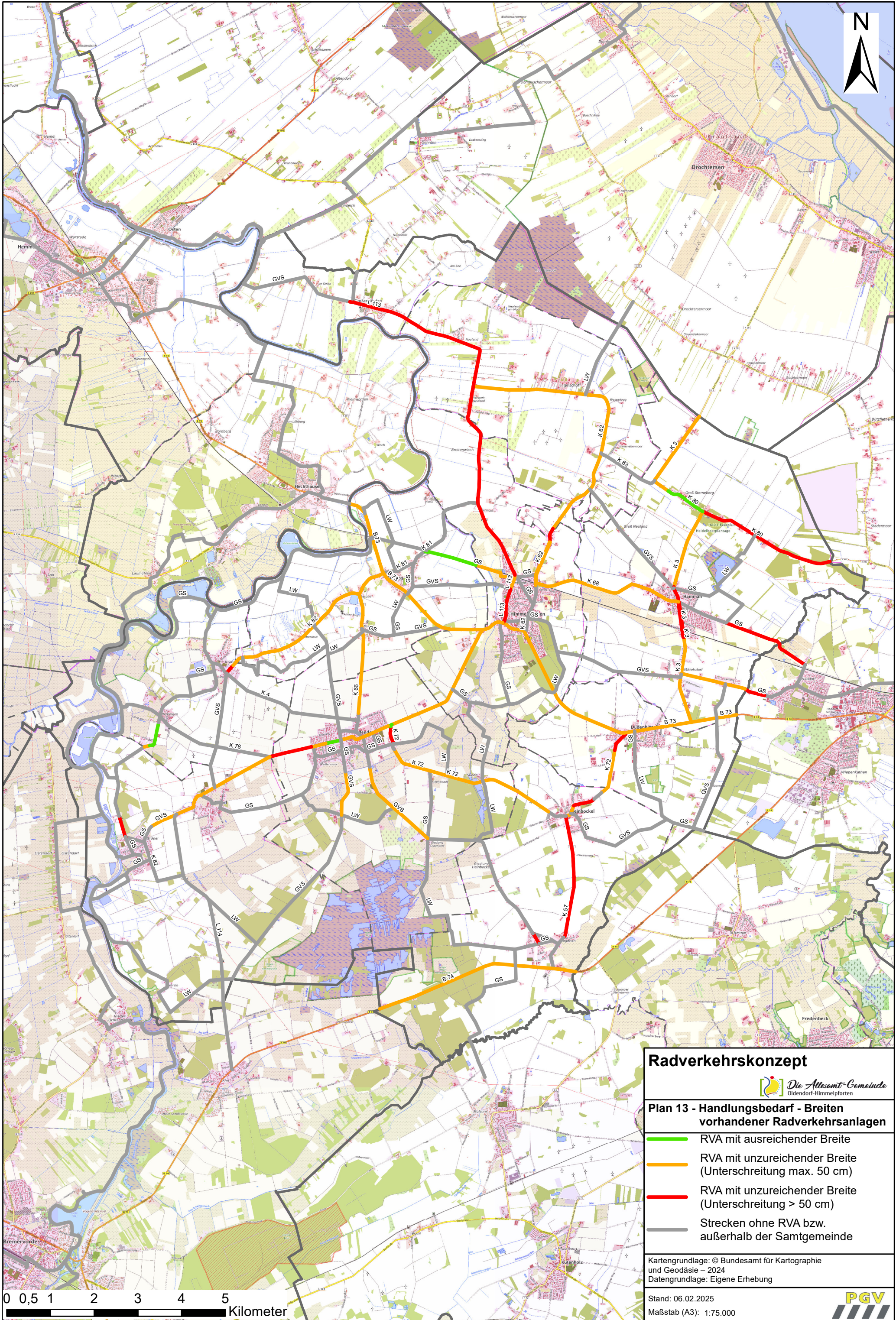
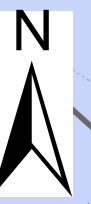
-  Sanierungsbedarf (RVA)
-  Sanierungsbedarf (Fahrbahn)
-  Kein (dringlicher) Sanierungsbedarf
-  Strecken außerhalb der Samtgemeinde

Kartengrundlage: © Bundesamt für Kartographie und Geodäsie – 2024
Datengrundlage: Eigene Erhebung

Stand: 06.02.2025
Maßstab (A3): 1:75.000







0 0,5 1 2 3 4 5 Kilometer



Radverkehrskonzept



Plan 13 - Handlungsbedarf - Breiten vorhandener Radverkehrsanlagen

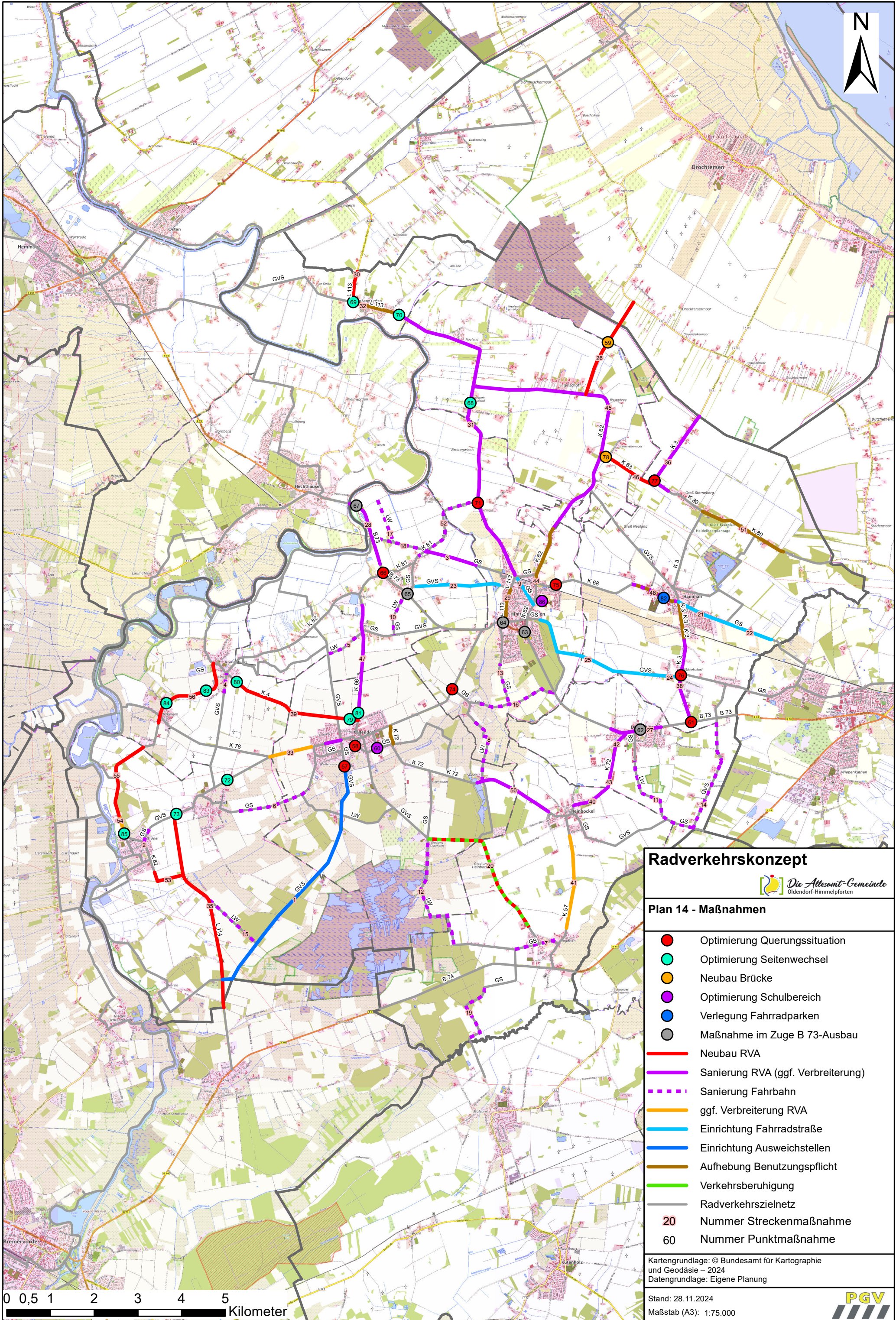
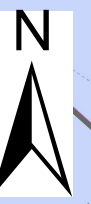
-  RVA mit ausreichender Breite
-  RVA mit unzureichender Breite (Unterschreitung max. 50 cm)
-  RVA mit unzureichender Breite (Unterschreitung > 50 cm)
-  Strecken ohne RVA bzw. außerhalb der Samtgemeinde

Kartengrundlage: © Bundesamt für Kartographie und Geodäsie – 2024
Datengrundlage: Eigene Erhebung

Stand: 06.02.2025
Maßstab (A3): 1:75.000



0 0,5 1 2 3 4 5 Kilometer



Radverkehrskonzept



Plan 14 - Maßnahmen

- Optimierung Querungssituation
- Optimierung Seitenwechsel
- Neubau Brücke
- Optimierung Schulbereich
- Verlegung Fahrradparken
- Maßnahme im Zuge B 73-Ausbau
- Neubau RVA
- Sanierung RVA (ggf. Verbreiterung)
- - - Sanierung Fahrbahn
- ggf. Verbreiterung RVA
- Einrichtung Fahrradstraße
- Einrichtung Ausweichstellen
- Aufhebung Benutzungspflicht
- Verkehrsberuhigung
- Radverkehrszielnetz
- 20 Nummer Streckenmaßnahme
- 60 Nummer Punktmaßnahme

Kartengrundlage: © Bundesamt für Kartographie und Geodäsie – 2024
Datengrundlage: Eigene Planung

Stand: 28.11.2024
Maßstab (A3): 1:75.000



0 0,5 1 2 3 4 5 Kilometer