

# Bekanntmachung

## Geologische Kartierbohrungen

Das Landesamt für Bergbau, Energie und Geologie wird geologische Kartierarbeiten im Zeitraum vom

**19.10.2015 – 30.10.2015**

durchführen. Die Bohrungen werden im anliegenden Kartenbereich durchgeführt und dienen ausschließlich geowissenschaftlichen Forschungszwecken und Fragestellungen.

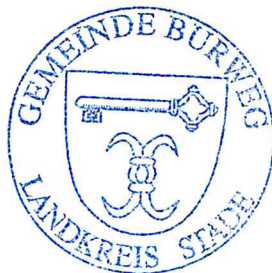
Die Bohrungen werden mit einem auf einem LKW montieren Flachbohrgerät ausgeführt. Es wird darauf hingewiesen, dass dabei kein (merklicher) Flurschaden entsteht und die Bohrlöcher anschließend wieder ordnungsgemäß verfüllt werden. Zur Durchführung der Arbeiten werden sich Mitarbeiter des Landesamtes für Bergbau, Energie und Geologie im o.g. Zeitraum im Gebiet des Kartenblattes aufhalten. Sie werden vorwiegend mit grünen VW-Bussen sowie mit zwei Bohrfahrzeugen (IVECO-LKW) unterwegs sein, die am Amtskennzeichen und teilweise durch entsprechende Aufkleber erkennbar sind.

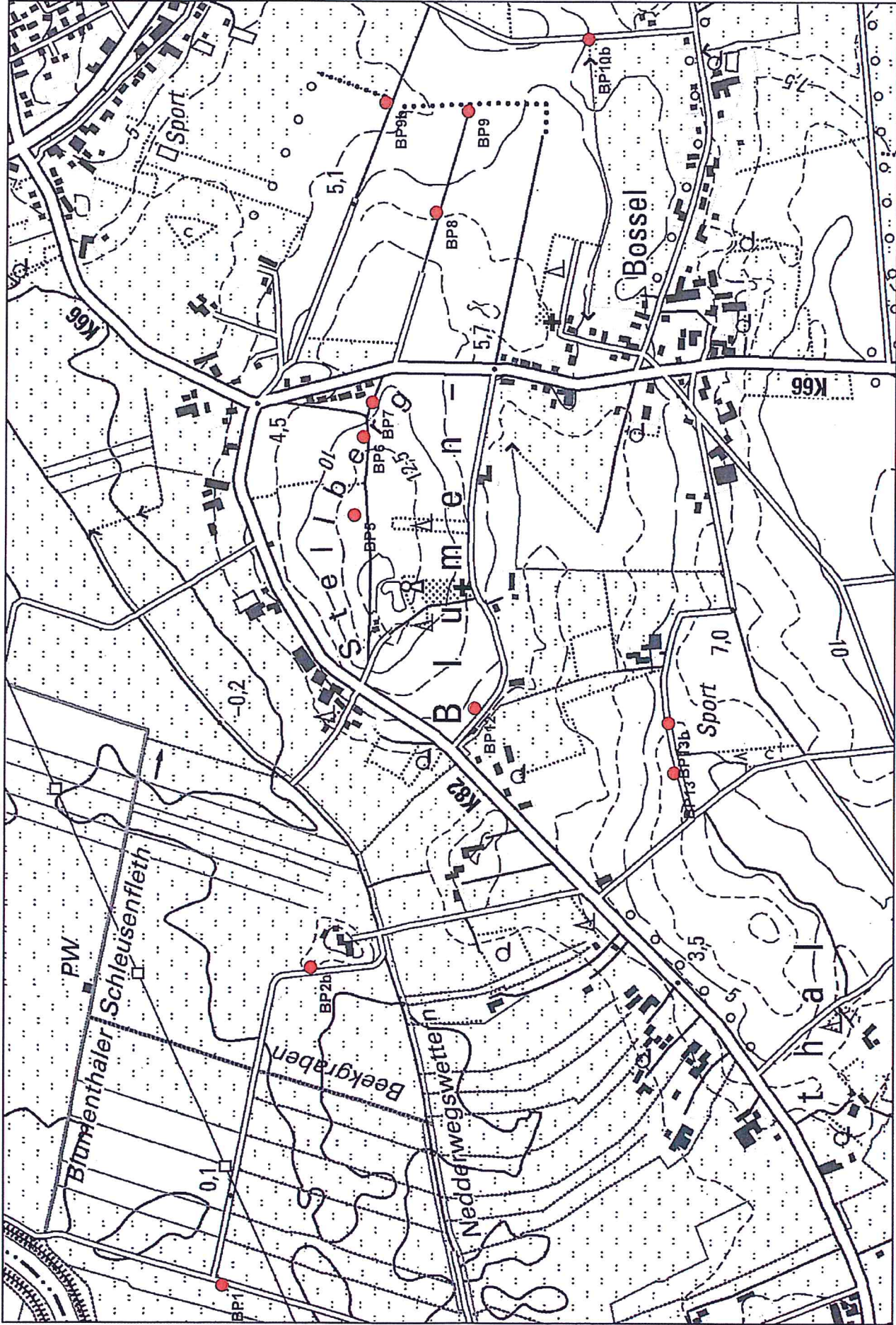
Für Rückfragen steht Ihnen Frau Meinsen (Tel.: 0511/643-3554) vom Landesamt für Bergbau, Energie und Geologie zur Verfügung.

Oldendorf, 11.09.2015

Gemeinde Burweg  
Der Gemeindedirektor  
In Vertretung

Wist





Bearbeiterin: J. Meinsen  
 August 2015  
 L3.5 Geologie und Boden

**LBEG** Landesamt für  
 Bergbau, Energie  
 und Geologie  
 GEozentrum HANNOVER

